



RAPAT UMUM PEMEGANG SAHAM TAHUNAN & LUAR BIASA KEDUA
SECOND ANNUAL & EXTRAORDINARY GENERAL MEETING OF SHAREHOLDERS

Jakarta, 3 September 2020

Laporan Direksi (*Board of Directors' Report*)

Laporan Direksi:

- **Kinerja Operasional**
- **Kinerja Keuangan**
- **Pencapaian-Pencapaian Lainnya**

Board of Director's Report:

- ***Operational Performance***
- ***Financial Performance***
- ***Other Achievements***

Kinerja Operasional (*Operational Performance*)

Kinerja Operasional:

- **Perkembangan Ekonomi Makro**
- **Perkembangan Industri Batubara**
- **Strategi Utama**
- **Kinerja Produksi**

Operational Performances:

- ***Macro Economic Development***
- ***Coal Industry Update***
- ***Main Strategy***
- ***Production Performance***

Pertumbuhan Ekonomi Makro (*Macro Economic Development*)

Tabel Pertumbuhan Ekonomi Dunia (PDB)

World Economic Growth Table (GDP)

Ekonomi Economy	2018	2019	2020 Forecast
Global	3,6	2,9	-4,9
Advanced economies	2,2	1,7	-8,0
United States	2,9	2,3	-8,0
Europe	1,9	1,3	-10,2
Emerging markets (EMDE)	4,5	3,7	-3,0
Russia	2,5	1,3	-6,6
China	6,7	6,1	1,0
India	6,1	4,2	-4,5
ASEAN-5	5,3	4,9	-2,0

Sumber: World Economic Outlook, June 2020, IMF, Diolah.
 Source : World Economic Outlook, June 2020, IMF, Processed.

- Tahun 2019 perekonomian dunia masih diwarnai dengan risiko ketidakpastian yang tinggi akibat dari perang dagang AS – China, dinamika geopolitik di kawasan Timur Tengah serta krisis politik di banyak negara.

2019 World economy was still marked by a high uncertainty risk due to US-China trade war, geo-political dynamics in the Middle East Region and political crises in many countries.

- IMF menyatakan perang dagang akan memangkas pertumbuhan ekonomi global dari 3,6% di tahun 2018 menjadi 2,9% di tahun 2019, dan terus menurun dalam beberapa tahun.

The IMF stated that the trade war will cut global economic growth from 3.6% in 2018 to 2.9% in 2019, and will continue to decline in the coming years.

- Data IMF menyebutkan perlambatan terjadi 90% kawasan di dunia.

IMF data shows that the slowdown occurred in nearly 90% of the world.

Kondisi Ekonomi Indonesia (*Indonesia Economic Condition*)

Kondisi Perekonomian Indonesia Tahun 2019

2019 Indonesia Economic Condition

Indikator Ekonomi <i>Economy Indicator</i>	2018	2019
Kurs Rupiah Terhadap USD <i>IDR – USD Exchange Rates</i>	14.481/USD	13.901/USD
Defisit transaksi berjalan <i>Account deficit</i>	(2,98%)	(2,72%)
Cadangan Devisa <i>Foreign Exchange Reserve</i>	USD120,7 B	USD 129,2 B
Pertumbuhan Ekonomi <i>Economic Growth</i>	5,17%	5,02%
Inflasi <i>Inflation</i>	3,13%	2,72%

Sumber: APBN 2019, Diolah.
Source : APBN 2019, Processed.

- Perekonomian Indonesia di tahun 2019 mampu tumbuh moderat 5,02%, lebih rendah dari angka pertumbuhan tahun sebelumnya 5,17%.

2019 Indonesian economy was able to grow at 5.02%, lower than the previous year's growth rate of 5.17%.

- Laju inflasi di sepanjang tahun 2019 stabil dan terkendali di level 2,72%, lebih baik dari 3,13% di tahun sebelumnya, dan merupakan tingkat inflasi terendah sejak 20 tahun terakhir.

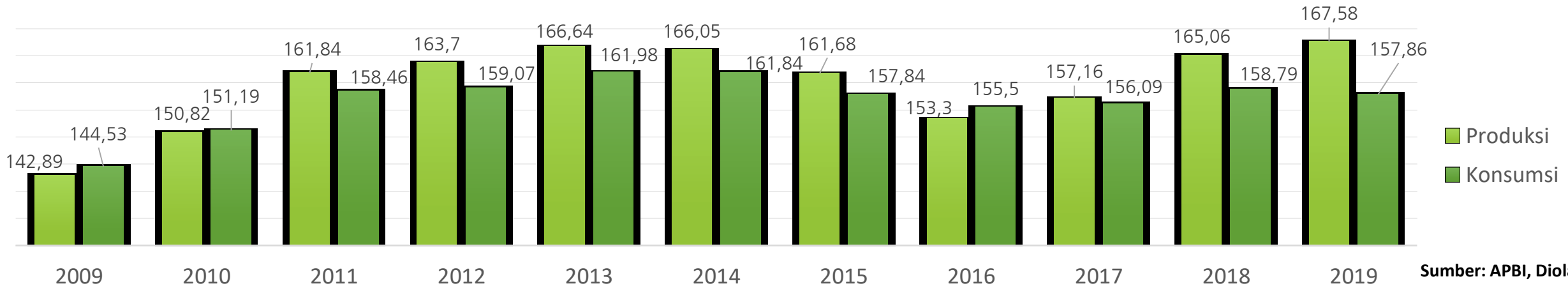
The inflation rate throughout 2019 was stable and under control at 2.72% level better than 3.13% in the previous year and is the lowest inflation rate in the last 20 years.

- Nilai tukar Rupiah berhasil menguat 4,4% dari Rp14.481/USD di akhir tahun 2018, menjadi Rp13.865/USD.

The Rupiah exchange rate manage to strengthen by 4.4% from IDR14,481/USD at the end of 2018 to IDR13,865/USD.

Perkembangan Industri Batubara (*Coal Industry Update*)

Produksi & Konsumsi Batubara Dunia - *World's Coal Production & Consumption*



- Melambatnya ekonomi global akibat perang dagang berpengaruh pada konsumsi energi dunia, termasuk pada permintaan akan batubara yang mengalami penurunan.
- Harga batubara Newcastle tercatat USD 98,6/ton pada awal tahun, turun menjadi USD 66,2/ton di akhir Desember 2019. Harga Batubara Acuan (HBA) yang di awal tahun sebesar USD 92,4/ton, turun menjadi USD 66,3/ton di akhir tahun.
- Penurunan harga batubara terjadi karena turunnya permintaan, khususnya dari China dan India.

- *The global economic slowdown as a result of the trade war affected world energy consumption, including the decreasing demand for coal.*
- *Newcastle coal prices were recorded at USD 98.6/ton in the beginning of 2019, down to USD 66.2/ton at the end of 2019. Indonesian Coal Price Reference (HBA), at the beginning of 2019 were USD 92.4/ton fell to USD 66.3/ton at the end of 2019.*
- *The decline in coal prices occurred due to lower demand, particularly from China and India.*

Strategi Utama (*Main Strategy*)

1

Keunggulan Operasional DEWA
DEWA Operational Excellence

2

Penghematan Biaya Kas
Cash Cost Reduction

1. Perencanaan penambangan yang akurat dan mempertahankan tingkat PA, UA serta Prodduktivitas alat yang ideal.
2. Melakukan inovasi penghematan pada biaya perawatan alat, penggunaan bahan bakar dan meningkatkan masa guna alat.
3. Mendorong tumbuhnya inisiatif, ide atau gagasan mengarah kepada produk, biaya, layanan dan proses kerja yang lebih baik.
4. Merancang pengembangan SDM yang kompeten dengan menanamkan budaya produktif.

3

Prakarsa Perbaikan Berkelanjutan
Continuous Improvement Initiatives

4

Peningkatan Kompetensi SDM
HR Competency Improvement

1. *Accurate mine planning as well as maintaining ideal level of fleet's PA, UA and Productivity.*
2. *Carrying out innovation to save cost on equipment maintenance, fuel uses and increasing equipment service life.*
3. *Encouraging initiatives, ideas or concept towards better products, cost, services and work process.*
4. *Designing a competent HR development path while instilling productive culture.*

Kinerja Produksi (*Production Performance*)

Total Overburden (Mbcm)

2017	2018	2019	% YoY
85,78	101,86	119,73	17,54%

Total Coal Delivery (Mton)

2017	2018	2019	% YoY
12,77	13,31	16,94	27,27%

Produksi konsolidasi di tahun 2019

- ✓ Produksi Overburden 2019 meningkat sebesar 17,54% menjadi 119.73 Juta Bcm dari periode tahun sebelumnya sebesar 101,86 juta Bcm.
- ✓ Produksi batubara 2019 meningkat sebesar 27,27% menjadi 16,94 juta ton dari periode tahun sebelumnya sebesar 13,31 juta ton.

Consolidated 2019 production

- ✓ *2019 Overburden production increased by 18.54% to 119.73 mBcm from the previous year period of 101.86 Mbcm.*
- ✓ *2019 coal delivery increased by 27.27% to 16.94 Mt from the previous year of 13.31 Mt.*

Kinerja Produksi (*Production Performance*)

Bengalon Project - Overburden (Mbcm)

2017	2018	2019	% YoY
52,51	53,34	78,36	46,93%

Bengalon Project - Coal Delivery (Mton)

2017	2018	2019	% YoY
6,73	6,68	9,44	41,32%

Produksi Proyek Batubara Bengalon di tahun 2019

- ✓ Produksi Overburden 2019 meningkat sebesar 46.93% menjadi 78,36 Juta Bcm dari periode tahun sebelumnya sebesar 53,34 juta Bcm.
- ✓ Produksi batubara 2019 meningkat sebesar 41,32% menjadi 9,44 juta ton dari periode tahun sebelumnya sebesar 6,68 juta ton.

Bengalon Coal Project 2019 production

- ✓ *2019 Overburden production increased by 46.93% to 78.36 mBcm from the previous year period of 53.34 Mbcm.*
- ✓ *2019 coal delivery increased by 41.32% to 9.44 Mt from the previous year of 6.68 Mt.*

Kinerja Produksi (*Production Performance*)

Asam-asam Project - Overburden (Mbcm)

2017	2018	2019	% YoY
22,62	30,98	32,80	5,91%

Asam-asam Project - Coal Delivery (Mton)

2017	2018	2019	% YoY
4,90	5,14	6,17	20,04%

Produksi Proyek Batubara Asam-asam di tahun 2019

- ✓ Produksi Overburden 2019 meningkat sebesar 5,91% menjadi 32,80 Juta Bcm dari periode tahun sebelumnya sebesar 30,98 juta Bcm.
- ✓ Produksi batubara 2019 meningkat sebesar 20,04% menjadi 6,17 juta ton dari periode tahun sebelumnya sebesar 5,14 juta ton.

Asam-asam Coal Project 2019 production

- ✓ *2019 Overburden production increased by 5.91% to 32.80 mBcm from the previous year period of 30.98 Mbcm.*
- ✓ *2019 coal delivery increased by 20.04% to 6.17 Mt from the previous year of 5.14 Mt.*

Kinerja Produksi (*Production Performance*)

Satui Project - Overburden (Mbcm)

2017	2018	2019	% YoY
10,66	17,55	8,57	- 51,14%

Satui Project - Coal Delivery (Mton)

2017	2018	2019	% YoY
1,14	1,48	1,33	- 10,14%

Produksi Proyek Batubara Satui di tahun 2019

- ✓ Produksi Overburden 2019 menurun sebesar 51.14% menjadi 8,57 Juta Bcm dari periode tahun sebelumnya sebesar 17,55 juta Bcm.
- ✓ Produksi batubara 2019 menurun sebesar 10,14% menjadi 1,33 juta ton dari periode tahun sebelumnya sebesar 1,48 juta ton.
- ✓ Penurunan produksi di proyek Satui sengaja dilakukan untuk menyesuaikan kepada permintaan klien.

Satui Coal Project 2019 production

- ✓ *2019 Overburden production decreased by 51.14% to 8.57 Mbcm from the previous year period of 17.55 Mbcm.*
- ✓ *2019 coal delivery decreased by 10.14% to 1.33 Mt from the previous year of 1.48 Mt.*
- ✓ *Decrease in Satui project production was intentional adjusting to client's demand*

Kinerja Produksi (*Production Performance*)

Kinerja Outloading/Barging Jasa Pelabuhan

PT DIRE PRATAMA (Mton)

2017	2018	2019	% YoY
6,85	6,27	9,14	45,7%

Port Services Outloading/Barging Performance of

PT DIRE PRATAMA (Mton)

Kinerja Jasa Pelabuhan PT Dire Pratama di tahun 2019

- ✓ Kinerja *out loading/Barging* 2019 meningkat 45,7% menjadi 9,14 juta ton dibanding periode tahun sebelumnya sebesar 6.27 juta ton.

PT Dire Pratama Port Services 2019 performance

- ✓ 2019 *out loading / barging* performance increased by 45.7% to 9.14 Mt from the previous year period of 6.27 Mt.

Kinerja Keuangan (*Financial Performance*)

Kinerja Keuangan:

- **Posisi Keuangan (Neraca)**
- **Laporan Laba Rugi**
- **Utang Bank & Sewa Pembiayaan**
- **Belanja Modal**

Financial Performances:

- ***Balance Sheet Position***
- ***Profit and Loss***
- ***Bank Loan and Lease Payables***
- ***Capital Expenditure***

Kinerja Keuangan (*Financial Performance*)

Neraca (Dalam USD Jutaan)

	31 Dec 2017	31 Dec 2018	31 Dec 2019	% YoY
Aset / <i>Asset</i>	401,80	415,10	549,52	32,4%
Liabilitas / <i>Liabilities</i>	174,25	184,29	315,25	71,1%
Ekuitas / <i>Equity</i>	227,55	230,80	234,26	1,5%

Balance Sheet (in USD Million)

Neraca per 31 Desember 2019

- ✓ Aset per 31 Des 2019 meningkat 32,4% YoY dengan adanya peningkatan Kas dan Setara Kas, Piutang Usaha, Persediaan, dan Aset Lancar Lainnya.
- ✓ Liabilitas per 31 Des 2019 meningkat 71,1% YoY akibat diterimanya Utang Bank di tahun 2019.
- ✓ Ekuitas per 31 Des 2019 meningkat 1,5% YoY imbas berkurangnya saldo defisit dari Laba Tahun 2019.

Balance Sheet as of December 31, 2019

- ✓ *Asset as of Dec 31 2019 increased 32,4% YoY in line with increased cash and cash equivalent, account receivables, inventory and other current assets.*
- ✓ *Liability as of Dec 31 2019 increased 71,1% YoY as the result of new bank loans in 2019.*
- ✓ *Equity as of Dec 31 2019 increased 1,5% YoY concurrent with reduced accumulated deficit from 2019 profit.*

Kinerja Keuangan (*Financial Performance*)

Laporan Laba Rugi (Dalam USD Jutaan)

Profit and Loss (in USD Million)

	FY 2017	FY 2018	FY 2019	% YoY
Pendapatan / <i>Revenue</i>	242,79	276,10	344,65	24,83%
Laba Bruto / <i>Gross Profit</i>	34,38	23,81	20,72	- 12,9%
EBITDA	42,25	37,58	41,92	11.5%
Laba Komprehensif / <i>Comprehensive Income</i>	2,42	3,251	3,458	6,4%

Laporan Laba Rugi 2019

- ✓ Pendapatan 2019 naik 24,83% menjadi USD 344,65 juta.
- ✓ Laba Bruto 2019 turun 12,9% menjadi USD 20,72 juta.
- ✓ EBITDA 2019 naik 11,5% menjadi USD 41,92 juta.
- ✓ Laba Komprehensif naik 6,4% menjadi USD 3,25 juta.

Profit and Loss FY 2019

- ✓ *2019 Revenue grow 24,83% to USD 344,65 Million.*
- ✓ *2019 Gross profit fall 12,9% to USD 20,72 Million.*
- ✓ *EBITDA 2019 grow 11,5% to USD 41,92 Million.*
- ✓ *Comprehensive income grow 6,4% to USD 3,25 Million.*

Kinerja Keuangan (*Financial Performance*)

Utang Bank (Dalam USD Jutaan)

	FY 2017	FY 2018	FY 2019	% YoY
Jangka Pendek / <i>Current</i>	4.23	6,33	39,70	527,2%
Jangka Panjang / <i>Non-Current</i>	6,80	1,23	72,26	5.774,8%
Total	11.03	7.56	111,96	1.380,9%

Bank Loans (in USD Million)

Utang Sewa Pembiayaan (Dalam USD Jutaan)

	FY 2017	FY 2018	FY 2019	% YoY
Jangka Pendek / <i>Current</i>	19,89	5,34	2,19	-59,0%
Jangka Panjang / <i>Non-Current</i>	4,25	1,67	1,68	0,6%
Total	24,14	7,01	5,68	-18,9%

Lease Payables (in USD Million)

Utang Bank dan Utang Sewa Pembiayaan 2019

- ✓ Utang bank meningkat karena perolehan kredit dari BRI sebesar USD 115,8 juta.
- ✓ Utang sewa pembiayaan menurun 18,97% karena pembayaran rutin.

Bank Loans and Lease Payables FY 2019

- ✓ Bank loans increased due to new credit acquisition from BRI amounting USD 115.8 juta.
- ✓ Lease Payables decrease 18.97% given the routine installment payment.

Kinerja Keuangan (*Financial Performance*)

Belanja Modal (Dalam USD Jutaan)

Capital Expenditure (in USD Million)

	FY 2017	FY 2018	FY 2019	% YoY
Belanja Modal / <i>Capital Expenditure</i>	30,17	22,51	43,67	94%

Belanja Modal 2019

- ✓ Sampai dengan 31 Desember 2019, belanja modal Perseroan mencapai USD 43,67 juta atau naik 94% dibanding periode yang sama tahun sebelumnya sebesar USD 22,51 juta.
- ✓ Realisasi belanja modal sebagian besar digunakan untuk penambahan mesin dan perbaikan peralatan untuk meningkatkan kinerja operasional Perusahaan.

Capital Expenditure 2019

- ✓ *As of December 31 2019, the Company's capital expenditure reached USD 43.67 million, an increase of 94% compared to the previous year of USD 22.51 million.*
- ✓ *Most of the capital expenditures was used for fleet repair and maintenance to improve operational performances.*

Kinerja SDM (*HR Performance*)

Fokus Pengelolaan SDM di Tahun 2019:

Peningkatan kapabilitas karyawan secara kontinu melalui program pengembangan SDM.

Program Pengembangan SDM di Tahun 2019

- ✓ Pemenuhan manpower plan.
- ✓ Penurunan rasio turnover.
- ✓ Optimalisasi design organisasi yang dinamis dan efisien.
- ✓ Peningkatan kompetensi karyawan

Pencapaian Pelatihan

Sepanjang 2019, pelatihan bidang kompetensi dasar sebanyak 509 aktivitas, bidang teknis sebanyak 618 aktivitas dan bidang manajemen sebanyak 32 aktivitas.

HR Management Focus of 2019:

Continuous improvement of employee capabilities through HR development programs.

2019 HR Development Program:

- ✓ *Fulfillment of manpower plan.*
- ✓ *Cut turnover ratio.*
- ✓ *Optimization dynamic and efficient organizational design.*
- ✓ *Improving employee competences.*

Training Achievement

Throughout 2019, there were 509 activities of basic competency training activities, 618 technical training activities and 32 management training activities.

Pengembangan Bisnis (*Business Development*)

Pengembangan Bisnis di Tahun 2019:

1. Pengembangan bisnis jasa penambangan non-batubara (non-coal mining services), khususnya tambang mineral.
2. Pengembangan bisnis jasa penambangan batubara (coal mining services) yang difokuskan pada penyediaan infrastruktur pertambangan, seperti; pembuatan jalan tambang (mining road), pekerjaan earthwork dan sejenisnya.
3. Pengembangan jasa konsultasi pertambangan.
4. Pengembangan jasa layanan pelabuhan batubara (coal port services), berupa jasa operator dan pemeliharaan terminal dan fasilitas pelabuhan.

Business Development in 2019:

1. *Development of non-coal mining services business, in particular mineral mining services.*
2. *Development of coal mining services business that is focused on providing mining infrastructure, such as construction of mining roads, earthwork and other similar works.*
3. *Development of mining consulting services.*
4. *Development of coal port services, in the form of operation and maintenance services of terminals and port facilities.*

Pengembangan Bisnis (*Business Development*)

Proyek Baru di Tahun 2019:

1. Proyek pembangunan jalan akses tambang Timah dan Seng di Dairi, Sumatra Utara, milik PT Dairi Prima Mineral. Nilai proyek sebesar IDR 29.99 Milyar.
2. Proyek pengawasan teknis pembangunan infrastruktur tambang Emas, Palu, Sulawesi Tengah, milik PT Citra Palu Minerals.
3. Proyek penambangan Emas di Arinem, Garut, Jawa barat milik PT Aneka Tambang Tbk. Nilai proyek sebesar IDR 14.7 Milyar.

New Projects in 2019:

1. *Lead and Zinc access road construction project at Dairi, North Sumatra, owned by PT Dairi Prima Mineral. Project value of IDR 29.99 Billion.*
2. *Technical supervisory project for gold mine infrastructure construction at Palu, Central Sulawesi, owned by PT Citra Palu Minerals.*
3. *Gold mining project at Arinem, Garut, West Java owned by PT Aneka Tambang Tbk. Project value of IDR 14.7 Billion.*

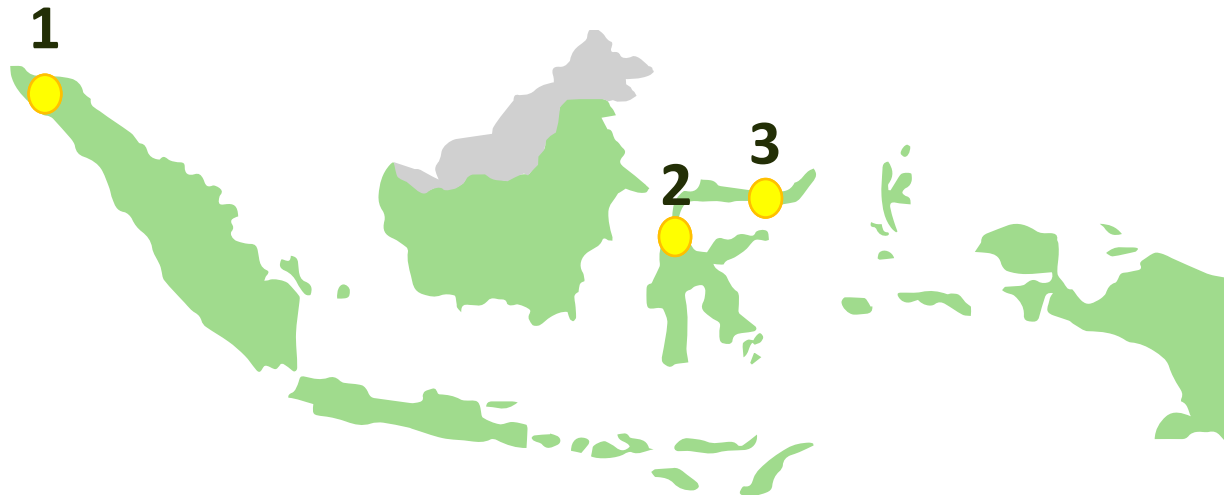
Pengembangan Bisnis (*Business Development*)

Proyek Potensial

1. Proyek pengerjaan tanah pra-tambang di PT Dairi Prima Mineral. Sumatera Utara.
2. Proyek pengerjaan eksplorasi dan penambangan mineral emas di PT Citra Palu Mineral. Palu, Sulawesi Tengah.
3. Proyek pembangunan jalan akses tambang di PT Gorontalo Minerals. Gorontalo.

Potential Projects

1. Earthwork and pre-mining projects in PT Dairi Prima Mineral. North Sumatera.
2. Exploration and gold mineral mining projects in PT Citra Palu Mineral. Palu, Central Sulawesi.
3. Mine access road construction project in PT Gorontalo Minerals. Gorontalo.



Kinerja K3L (*QHSE Performance*)

Program Kesehatan, Keselamatan Kerja dan Lingkungan (K3L) di Tahun 2019:

1. Operasional Perseroan bebas dari insiden kecelakaan kerja.
2. Pemenuhan peraturan perundangan K3.
3. Monitoring, promosi dan komunikasi K3.
4. Audit K3L untuk memastikan terpenuhinya standar K3L sesuai peraturan perundangan yang berlaku.
5. Penerapan praktik penambangan terbaik (best mining practices), mulai dari tahap perencanaan sampai akhir masa penambangan dengan memenuhi seluruh regulasi yang ditetapkan pemerintah dalam bidang lingkungan.

Quality, Health, Work Safety and Environment (QHSE) in 2019:

1. *Operations which are free from work accidents.*
2. *Compliance will QHSE Laws and Regulations.*
3. *QHSE Monitoring, promotion and communication.*
4. *QHSE Audit to ensure compliance with QHSE standards in accordance with applicable laws and regulations.*
5. *Application of best mining practices, starting from planning stage to the end of mining activities by complying will all environmental regulations set by government.*

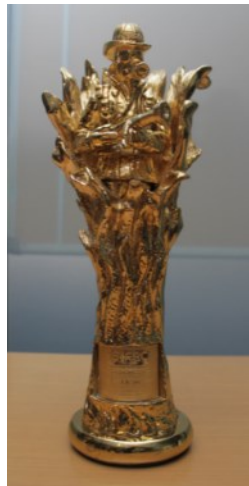
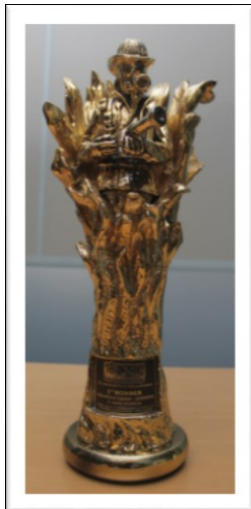
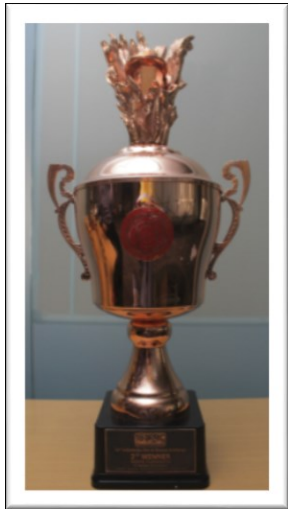
Penghargaan dan Sertifikasi (Awards & Certifications)

Penghargaan dan Sertifikasi di Tahun 2019:

1. Penghargaan Nihil Kecelakaan untuk Proyek Asam Asam.
2. Penghargaan Nihil Kecelakaan untuk Proyek Satui.
3. Penghargaan Silver P2-HIV untuk Proyek Bengalon.
4. Penghargaan Platinum P2-HIV untuk Proyek Bengalon.
5. 5 Tropi dalam ajang Indonesian Fire Rescue Challenge (IFRC) Tahun 2019.

Awards and Certifications in 2019:

1. Zero Accident Awards for Asam-asam Project.
2. Zero Accident Award for Satui Project.
3. Silver P2-HIV Award for Bengalon Project.
4. Platinum P2-HIV Award for Bengalon Project.
5. 5 Trophies from Indonesia Fire Rescue Challenge (IFRC) 2019 event.



Penghargaan dan Sertifikasi (Awards & Certification)



ISO 9001:2015



ISO 14001:2015



OHSAS 18001:2007



**SERTIFIKAT
SISTEM MANAJEMEN K3**

Tata Kelola Perusahaan (*Good Corporate Governance*)

Penerapan Tata Kelola Perusahaan:

1. Pedoman Tata Kelola Perusahaan
2. Piagam Dewan Komisaris
3. Piagam Direksi
4. Piagam Komite Nominasi dan Remunerasi
5. Pakta Integritas
6. Sistem pelaporan pelanggaran (*whistleblowing system*)

Good Corporate Governance Implementation:

1. *Corporate Governance Policy*
2. *Board of Commissioners Charter*
3. *Board of Directors Charter*
4. *Nomination and Remuneration Committee Charter*
5. *Integrity Pact*
6. *Whistleblowing System*



Tanggung Jawab Sosial (*Corporate Social Responsibility*)

Darma Mandiri



Darma Sehat



Darma Cerdas



Darma Sosial





Terima Kasih
Thank You