

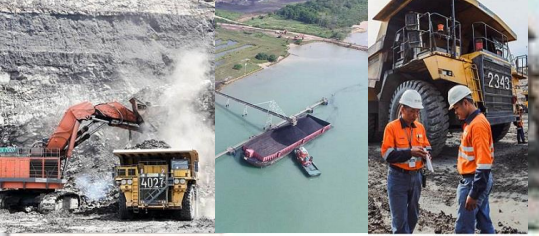


# PAPARAN PUBLIK PT DARMA HENWA TBK

The Bridge 1, 2 & 3 Aston Rasuna, 22 Desember 2017



**DarmaHenwa**  
integrated mining services



# Daftar Isi

1	Sekilas Perseroan	4
2	Industri Batubara	7
3	Kinerja Kesehatan, Keselamatan Kerja dan Lingkungan (K3L)	18
4	Kinerja Operasional	21
5	Kinerja Keuangan	31
6	Belanja Modal ( <i>Capital Expenditure</i> )	37
7	Proyeksi 2018	39
8	Proyeksi Finansial 2018	46
9	Proyek Potensial 2018	48
10	Strategi Perseroan	51
11	Tata Kelola Perusahaan ( <i>Good Corporate Governance</i> )	56
12	Penghargaan dan Sertifikasi	58
13	Tanggung Jawab Sosial Perusahaan	61



# Sekilas Perseroan



# Sekilas Perseroan

**Waktu pendirian:**

8 Oktober 1991

**Bidang Usaha:**

Jasa kontraktor penambangan umum yang meliputi pengerjaan konstruksi sipil, pembukaan tanah penutup, penggalian batubara dan mineral lainnya, ekstraksi bahan tambang, dan pengoperasian jasa pelabuhan.

**Visi:**

Menjadi perusahaan regional pilihan dalam penyediaan layanan pertambangan terintegrasi.

**Misi:**

- Menciptakan pengetahuan manajemen yang baik dan biaya operasional yang efektif..
- Memberikan nilai maksimum ke seluruh stakeholders dan terus tumbuh secara berkesinambungan.
- Menyediakan pelayanan berkualitas tinggi kepada para stakeholders melalui best practices dengan komitmen yang tinggi dalam Health, Safety and Environment serta tanggung jawab sosial Perusahaan yang tinggi.

**INITIAL PUBLIC OFFERING:**

26 September 2007

**CAPITAL SHARES:**

60,000,000,000

**ISSUED & PAID SHARES:**

21,853,733,792

**SHARE PERFORMANCE:**

52 Weeks High: IDR 105

52 Weeks Low: IDR 50

Current Price: IDR 50

**Market Capitalization:**

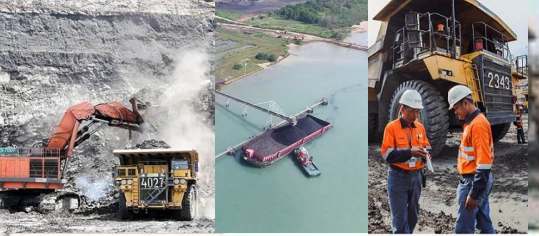
IDR 1.09 Trillion

IDX Stock Quote: **DEWA**

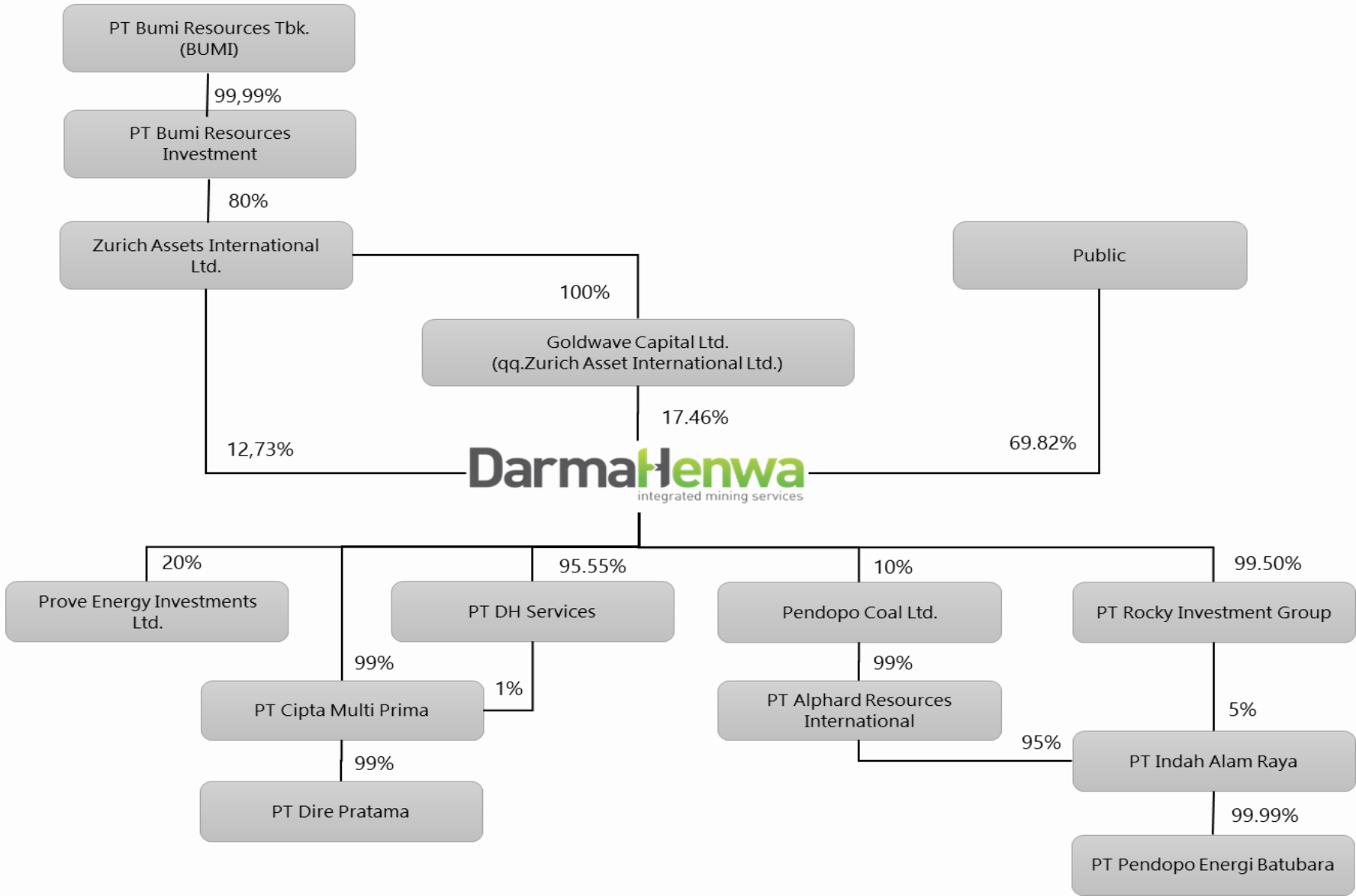
Bloomberg: **DEWA:IJ**

Reuters: **DEWA.JK**

\* Per 30 September 2017

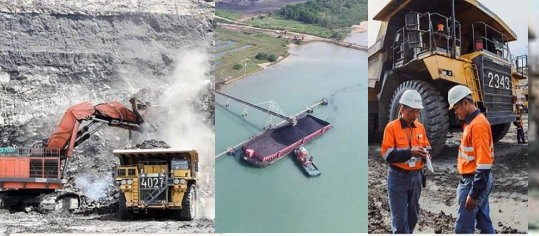


# Struktur Perseroan

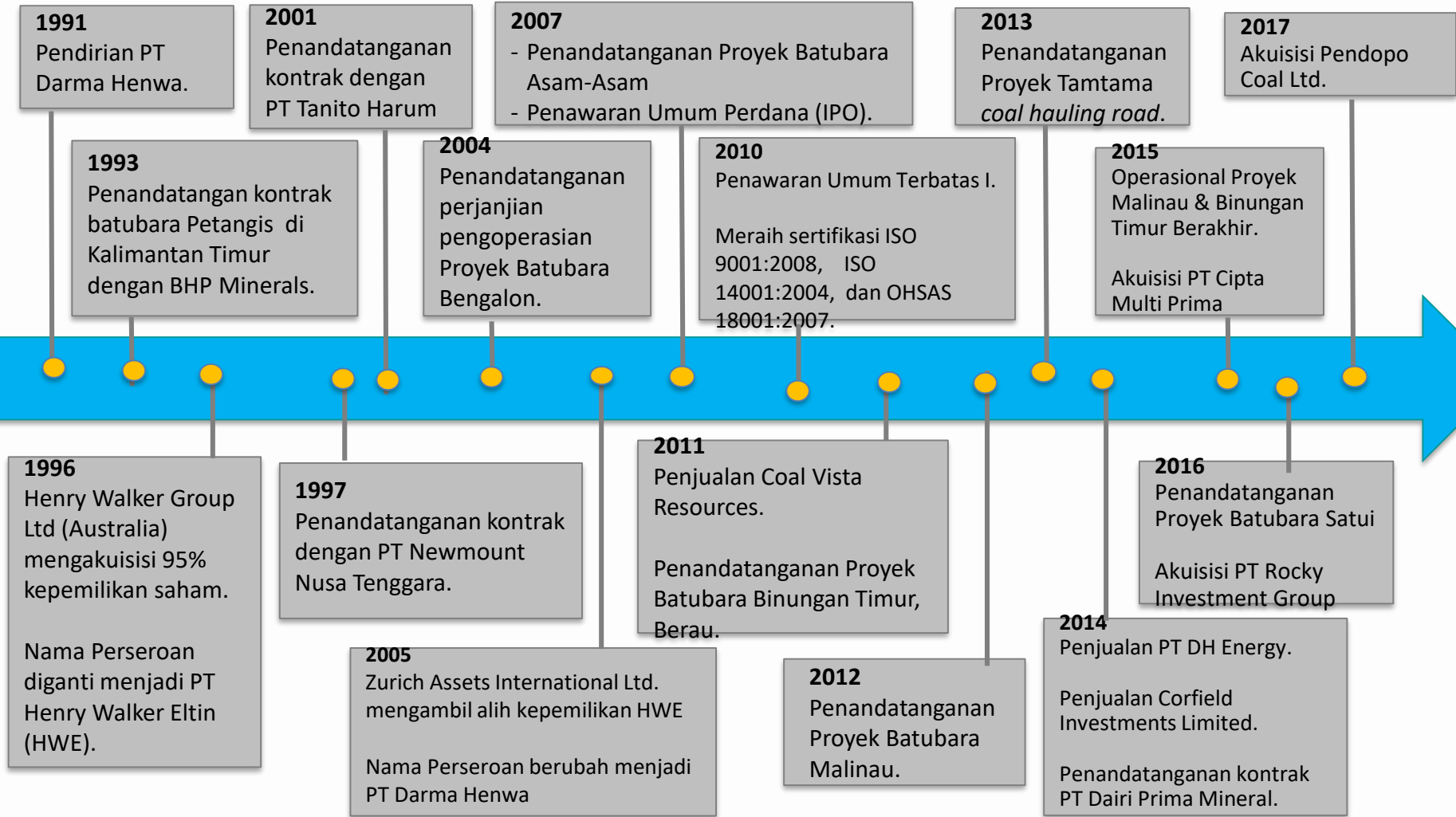




# Sejarah Perseroan



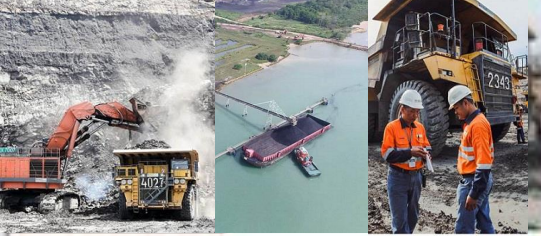
# Sejarah Perseroan





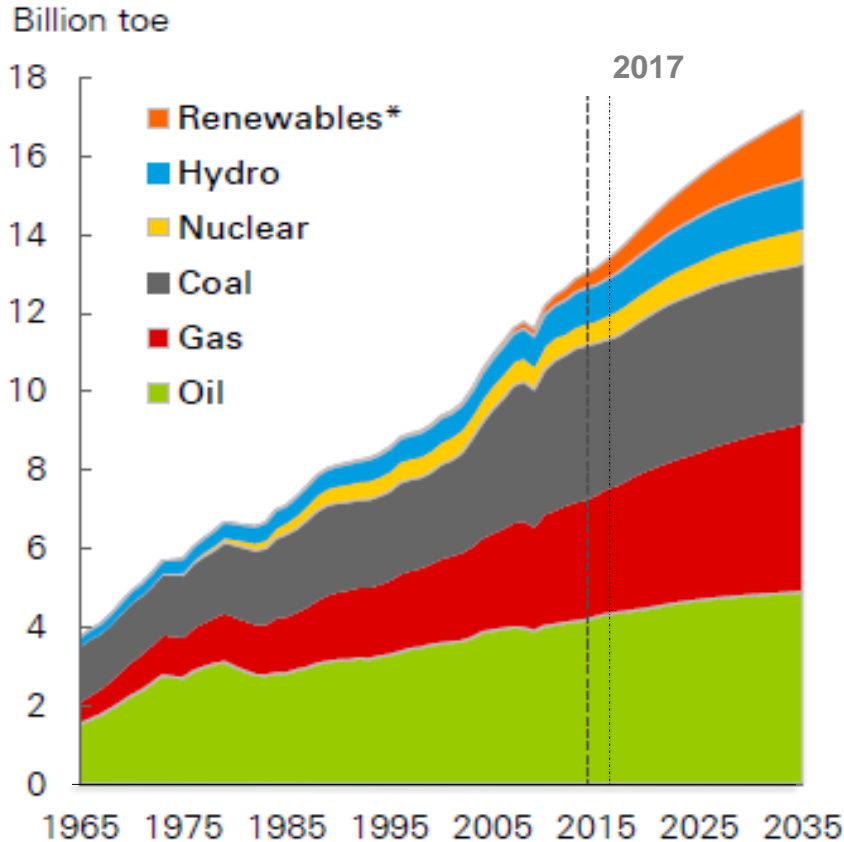
# Industri Batubara



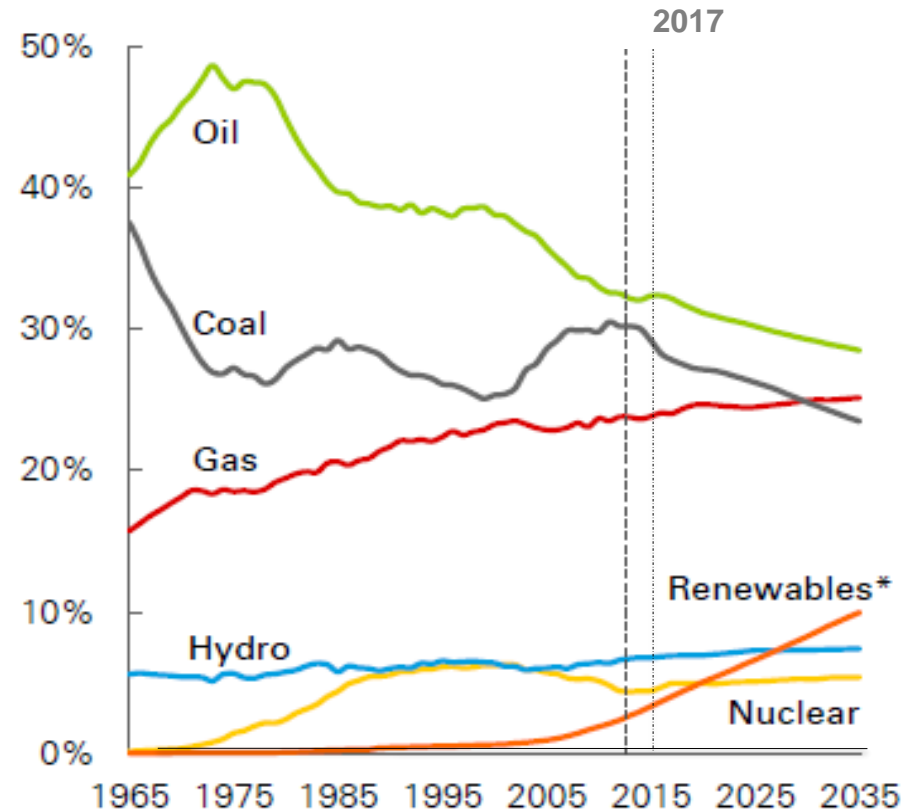


# Konsumsi Energi Dunia

**KONSUMSI ENERGI DUNIA**

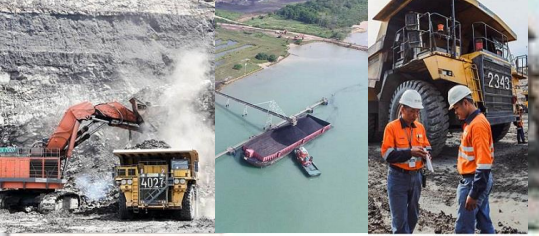


**KONTRIBUSI ENERGI DUNIA**



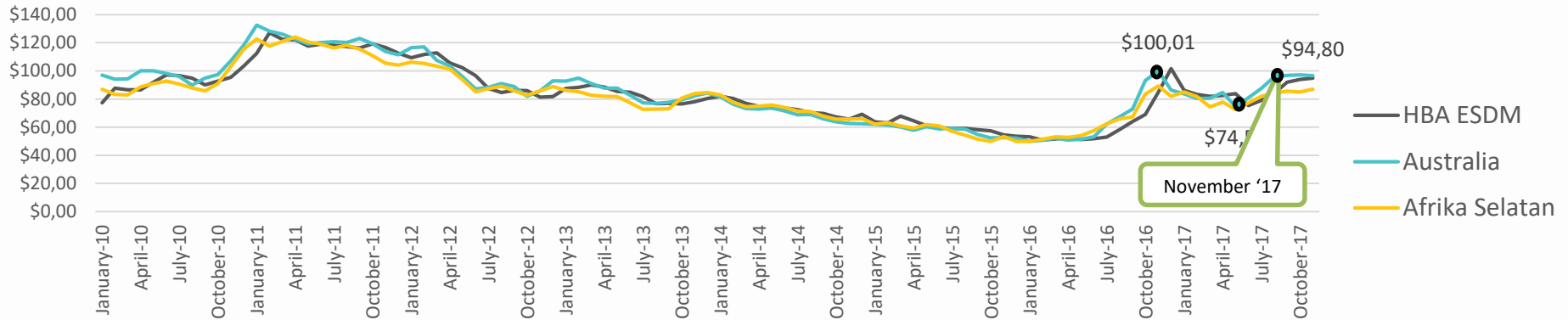
Sumber: BP Energy Outlook 2017

- Konsumsi energi dunia di tahun 2017 tumbuh 1% dari tahun sebelumnya menjadi 13.276,3 juta ton setara minyak (MTOE).
- Sampai tahun 2035, porsi energi minyak bumi dan batubara masih dominan.



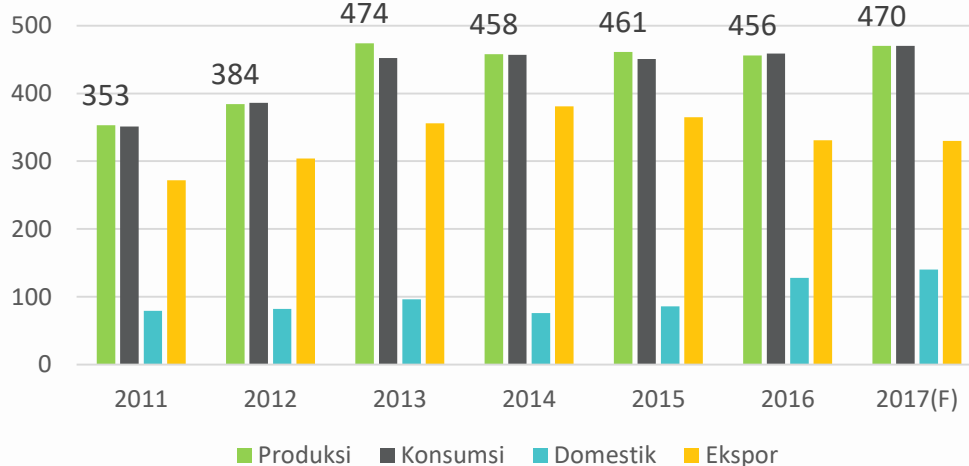
# Harga dan Produksi Batubara Indonesia

### Tren Harga Batubara



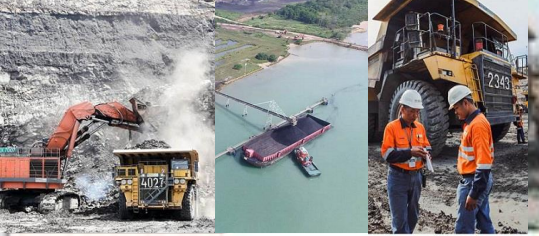
Sumber: HBA Kementerian ESDM, 6322 Kcal/kg; Australia, World Bank, 6700Kcal/kg fob Newcastle; Afrika Selatan, World Bank, 6000 Kcal/kg fob Richard Bay

### Tren Produksi & Konsumsi Batubara Nasional

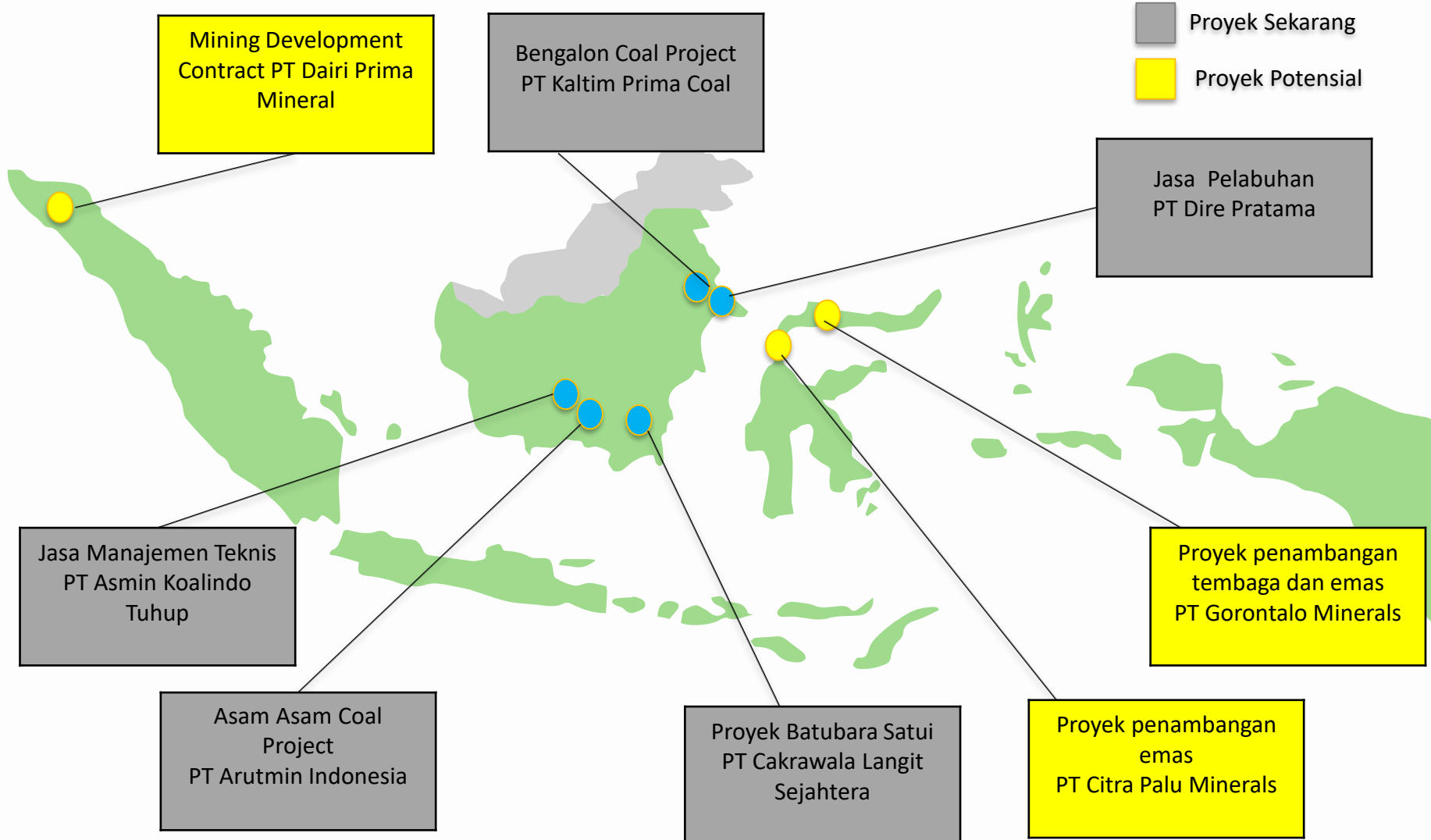


Sumber: Direktorat Jendral Mineral & Batubara, KSDM. diolah kembali.

- ✓ Harga batubara kembali meningkat sejak akhir 2016.
- ✓ Harga relatif stabil di level US\$ 75 – US\$ 100.
- ✓ Produksi batubara Indonesia meningkat meskipun curah hujan tinggi di tahun 2017.
- ✓ Inspeksi keamanan kerja di China yang berpengaruh terhadap produksi batubara dan memasuki awal musim dingin meningkatkan potensi impor.
- ✓ Adanya potensi peningkatan konsumsi batubara di Asia Tenggara, India, Korea selatan terkait dengan pembangunan PLTU yang baru.



# Proyek-Proyek Sekarang & Proyek Potensial





# Proyek Sekarang

## Proyek Batubara Bengalon



- Klien : PT Kaltim Prima Coal
- Kontrak : Ditandatangani pada 27 Mei 2004.
- Kapasitas produksi : > 11 juta ton per tahun
- Reserve : 134 juta ton batubara @ SR 6.89 : (Sept' 2017)

## Proyek Batubara Asam-Asam



- Klien : PT Arutmin Indonesia
- Kontrak : Ditandatangani pada 22 Mar 2007
- Kapasitas produksi : >7 juta ton per tahun
- Reserve : 19,4 juta ton batubara @ SR 4.52 : (Sept' 2017)



# Proyek Sekarang

## Proyek Batubara Satui



- Klien : PT Cakrawala Langit Sejahtera
- Kontrak : Ditandatangani Februari 2016.
- Kapasitas produksi : > 4 juta ton per tahun
- Reserve : 25.5 juta ton batubara @ SR 11.10 : (Sept' 2017)

## Jasa Pelayanan Pelabuhan



- Klien : PT Kaltim Prima Coal
- Kapasitas *barging* : >11 juta ton per tahun
- Dioperasikan oleh : PT Dire Pratama : Anak perusahaan DEWA



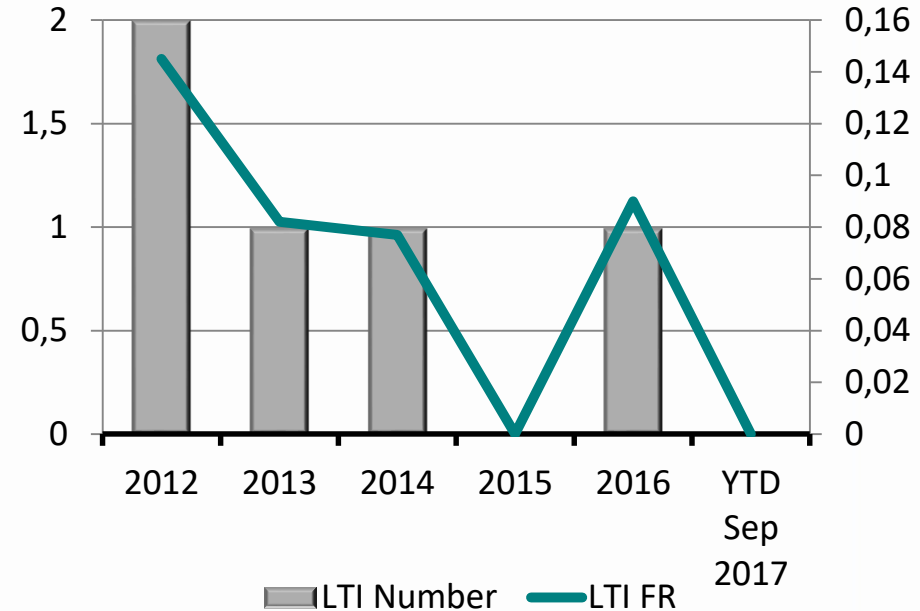
# Kinerja K3L

# Kebijakan & Kinerja K3L



- Kesehatan dan Keselamatan Kerja selalu menjadi prioritas PT Darma Henwa Tbk.
- Sebagai perusahaan penyedia jasa pertambangan, Perseroan menitikberatkan pada kualitas kerja, dan memastikan terpenuhinya seluruh aspek Kesehatan dan Keselamatan Kerja termasuk implementasinya.
- Reputasi Perseroan dalam penerapan sistem manajemen terpadu dibuktikan dengan keberhasilannya memperoleh sertifikasi ISO 9001:2008, ISO 14001:2004 dan OHSAS 18001:2007.
- Perseroan berkomitmen meminimalisir dampak negatif operasionalnya terhadap lingkungan dengan mematuhi seluruh peraturan perundangan tentang lingkungan hidup, termasuk ISO 14001 Environment Management System.

## Kinerja K3L

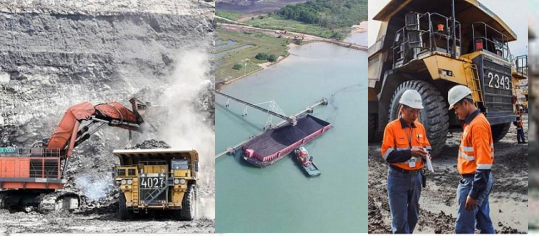


	2012	2013	2014	2015	2016	9M 2017
Fatality Number	0	0	0	0	0	0
LTI Number	2	1	1	0	1	0
LTI FR	0,145	0,082	0,077	0	0,09	0



# Kinerja Operasional





# Total Produksi Jan – Sep 2017

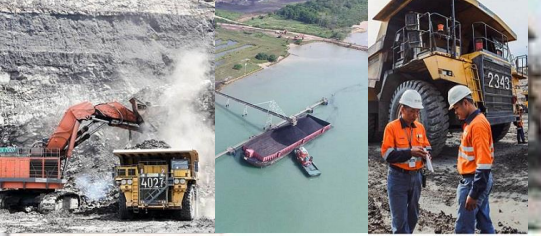
## Overburden (Juta Bcm)

## Coal Production (Juta Mt)

9M15	9M16	9M17	% Change	9M15	9M16	9M17	% Change
51,3	62,2	63,7	2%	8,8	10,3	9,7	- 6%

### Produksi konsolidasi selama 9 bulan

- ✓ Produksi Overburden meningkat sebesar 2% menjadi 63,7 Juta Bcm
- ✓ Produksi batubara menurun sebesar 6% menjadi 9,7 juta ton akibat turunnya volume batubara di Proyek Batubara Bengalon.



# Proyek Batubara Bengalon

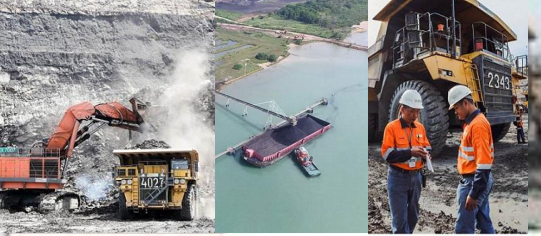
## Overburden (Juta Bcm)

## Coal Production (Juta Mt)

9M15	9M16	9M17	% Change	9M15	9M16	9M17	% Change
42,1	41,9	39,5	- 6%	5,6	6,1	5,2	- 13%

### Produksi Proyek Batubara Bengalon selama 9 bulan

- ✓ Produksi overburden menurun sebesar 6% menjadi 39,5 juta Bcm.
- ✓ Produksi batubara menurun sebesar 13% menjadi 5,2 juta ton.



# Proyek Batubara Asam Asam

## Overburden (Juta Bcm)

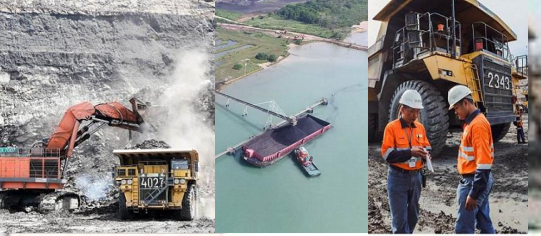
## Coal Production (Juta Mt)

9M15	9M16	9M17	% Change
9,2	15,2	16,3	5%

9M15	9M16	9M17	% Change
3,2	3,6	3,7	6%

### Produksi Proyek Batubara Asam Asam selama 9 bulan

- ✓ Produksi overburden meningkat sebesar 5% menjadi 16,3 juta Bcm.
- ✓ Produksi batubara meningkat sebesar 6% menjadi 3,7 juta ton.



# Proyek Batubara Satui

## Overburden (Juta Bcm)

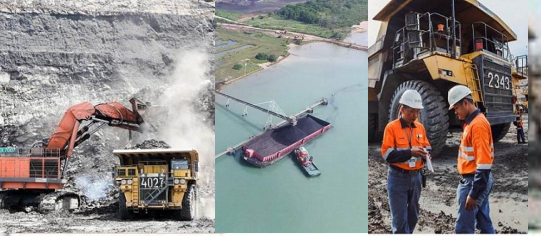
## Coal Production (Juta Mt)

9M15	9M16	9M17	% Change
0	4,8	8,0	70%

9M15	9M16	9M17	% Change
0	0,8	0,9	13%

### Produksi Proyek Batubara Satui selama 9 bulan

- ✓ Produksi Overburden meningkat sebesar 70% menjadi 8 juta Bcm.
- ✓ Produksi batubara meningkat sebesar 13% menjadi 900 ribu ton.



# Estimasi Total Produksi 2017

## Overburden (Juta Bcm)

## Coal Production (Juta Mt)

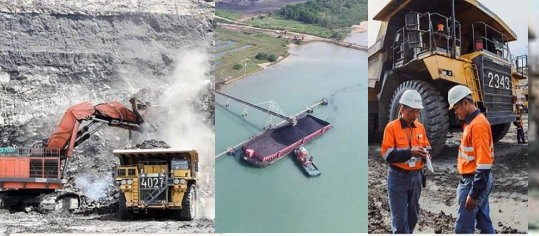
FY15	FY16	FY17	% Change	FY15	FY16	FY17	% Change
73,3	84,4	87,5	4%	12,3	15,1	12,8	- 15%

## Estimasi Total Produksi 2017

- ✓ Estimasi produksi overburden tahun 2017 naik 3% menjadi 87,5 juta Bcm.
- ✓ Estimasi produksi batubara turun 15% menjadi 12,8 juta ton.



# Kinerja Keuangan



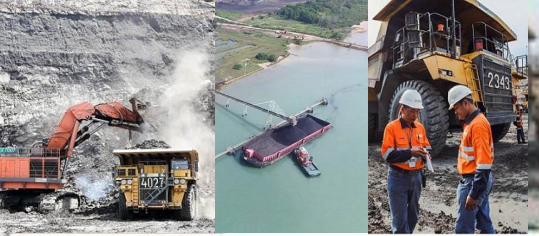
# Posisi Keuangan (Neraca)

## Posisi Keuangan (Dalam USD Jutaan)

	FY15	FY16	9M17	% Change
Total Aset	373	381	388	2%
Total Liabilitas	148	156	163	5%
Ekuitas	225	225	225	0

## Posisi Keuangan per 30 Sep 2017

- ✓ Total aset meningkat 2% dibanding tanggal 31 Des 2016 menjadi USD 388 juta, karena penambahan jumlah aset tetap dan aset tidak lancar lainnya.
- ✓ Total Liabilitas meningkat 5% karena peningkatan utang kepada pihak berelasi. Namun demikian Utang Bank dan Utang Sewa Pembiayaan mengalami tren penurunan.
- ✓ Total Ekuitas dapat dipertahankan pada level yang sama dengan periode sebelumnya karena Perseroan dapat membukukan laba komprehensif yang relatif stabil.



# Laba (Rugi) Jan – Sep 2017

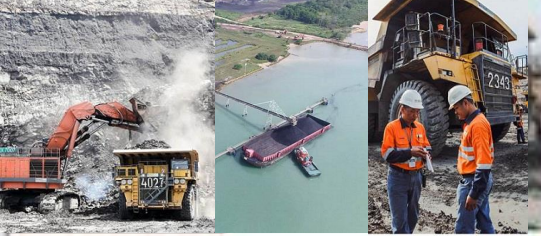
## Laba (Rugi) (Dalam USD Jutaan)

	9M15	9M16	9M17	% Change
Pendapatan	175,1	187,6	189,9	1%
Laba Kotor	12,8	11,8	11,2	- 5%
EBITDA	17,3	28,5	23,3	- 18%

### Laba (Rugi) untuk periode 9 bulan

- ✓ Pendapatan naik 1% menjadi USD 189,9 juta dibandingkan periode yang sama di tahun sebelumnya, karena adanya kenaikan volume overburden.
- ✓ Laba kotor menurun 5% menjadi USD 11,2 juta karena adanya peningkatan Beban Pokok Pendapatan yang berasal dari biaya perawatan alat, sewa peralatan, subkontraktor dan depresiasi.
- ✓ EBITDA menurun 18% menjadi USD 23,3 juta karena adanya peningkatan Beban Pokok Pendapatan.



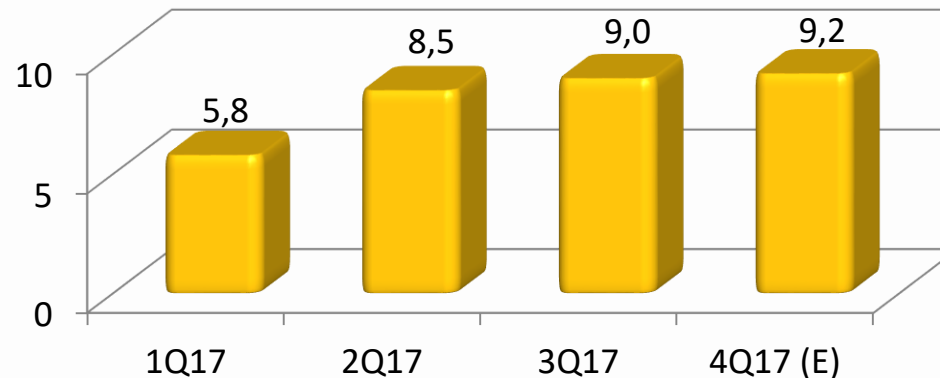


# Estimasi Laba (Rugi) Jan – Des 2017

## Laba (Rugi) (Dalam USD Jutaan)

	FY15	FY16	2017E	% Change
Pendapatan	240,1	259,1	238,2	- 8%
Laba Kotor	23,9	15,9	13,7	- 14%
EBITDA	29,1	37,5	32,6	- 13%

## Quarterly EBITDA (Dalam USD Jutaan)



## Laba (Rugi) untuk periode 12 bulan

- ✓ Pendapatan menurun sebesar 8% menjadi USD 238,2 juta dibandingkan periode yang sama tahun sebelumnya, karena adanya penurunan produksi batubara Bengalon.
- ✓ Laba kotor menurun 14% menjadi USD 13,7 juta karena turunnya pendapatan dan meningkatnya beban pokok pendapatan, yaitu biaya perawatan alat, sewa peralatan, subkontraktor, dan depresiasi.
- ✓ EBITDA menurun 13% menjadi USD 32,6 juta, namun demikian terjadi peningkatan EBITDA di setiap kuartal 2017.



# Utang Bank dan Utang Sewa Pembiayaan

## Utang Bank (Dalam USD Jutaan)

	FY15	FY16	9M17	% Change	2017E
Jangka Pendek	2,6	5,8	4,3	- 26%	4,12
Jangka Panjang	2,3	8,0	7,4	- 8%	7,38
<b>Total</b>	<b>4,9</b>	<b>13,8</b>	<b>11,7</b>	<b>- 15%</b>	<b>11,51</b>

## Utang Sewa Pembiayaan (Dalam USD Jutaan)

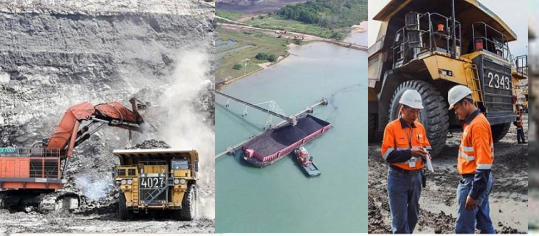
	FY15	FY16	9M17	% Change	2017E
Jangka Pendek	16,0	23,1	20,2	- 13%	19,54
Jangka Panjang	31,6	13,4	8,7	- 35%	4,19
<b>Total</b>	<b>47,6</b>	<b>36,5</b>	<b>28,9</b>	<b>- 21%</b>	<b>23,73</b>

## Utang Bank dan Utang Sewa Pembiayaan

- ✓ Penurunan Utang Bank dan Utang Sewa Pembiayaan karena pembayaran rutin atas utang-utang tersebut yang dilakukan setiap bulan.



## Belanja Modal (*Capital Expenditure*)



# Belanja Modal (CAPEX)

## Belanja Modal (Dalam USD Jutaan)

	FY14	FY15	FY16	9M17	% Change	2017E
Belanja Modal	2,4	45,3	40,4	13,4	- 67%	<b>14,18</b>

### Sumber Pembiayaan

1. Internal cash : USD 3,98 juta
2. Refurbish : USD 0,50 juta
3. Leasing : USD 9,19 juta
4. Bank : USD 0,51 juta
5. **Estimasi 2017 : USD 14,18 juta**

### Realisasi Belanja Modal

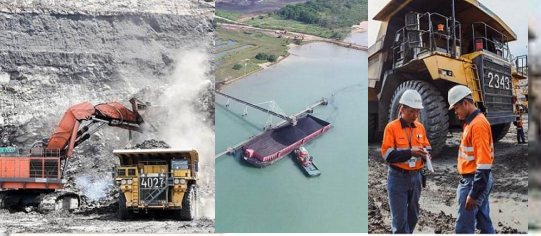
1. Pembelian aset, termasuk:
  - Dump truck HD 1500-7
  - Light vehicle Triton HDX
  - Light Truck Iveco Trakker
  - Generator Perkins
  - Dewatering Pump
2. Komponen alat berat
3. *Heavy equipment tyre*
4. *IT hard wares*
5. *Dump truck refurbish*

### Belanja Modal tahun 2017

- ✓ Penurunan Belanja Modal (CAPEX) pada tahun 2017 karena Perseroan belum memperoleh pembiayaan yang sesuai dengan kebutuhan dan karena adanya penundaan Belanja Modal hingga tahun 2018.

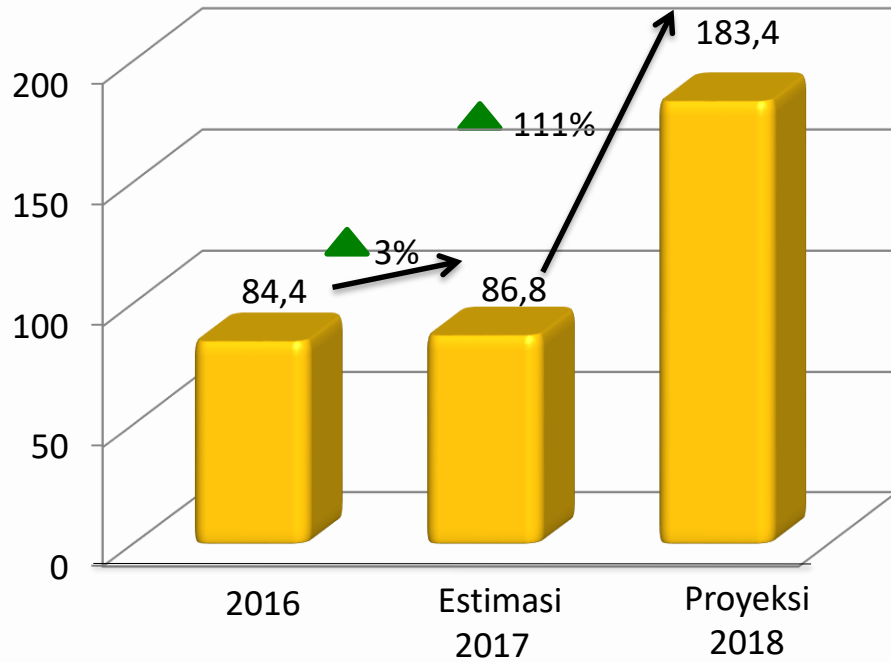


# Proyeksi 2018



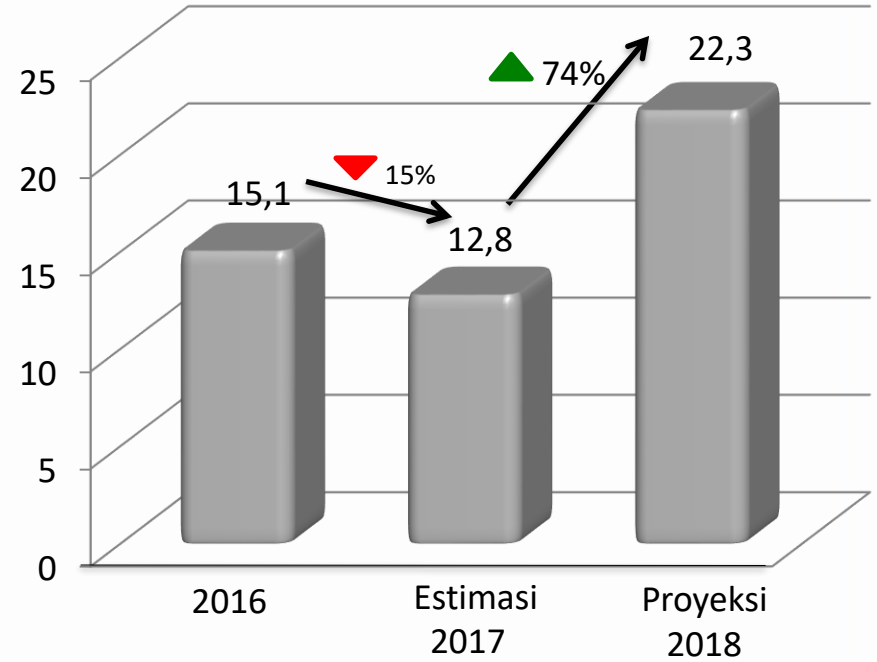
# Proyeksi Produksi 2018

### Overburden (Juta Bcm)



	FY16	2017E	2018P	% Change
Overburden	84,4	86,8	183,4	111%

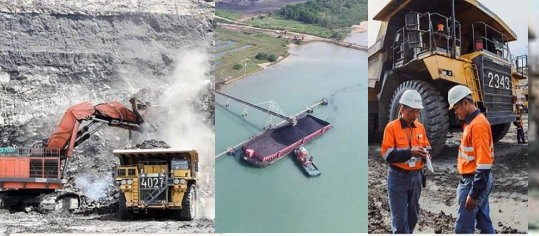
### Coal Production (Juta Mt)



	FY16	2017E	2018P	% Change
Coal	15,1	12,8	22,3	74%

## Proyeksi produksi konsolidasi di tahun 2018

- ✓ Produksi overburden meningkat signifikan menjadi 183,4 juta Bcm.
- ✓ Produksi batubara meningkat signifikan menjadi 22,3 juta ton.



# Proyeksi Produksi 2018

## Faktor penyebab peningkatan produksi yang signifikan di tahun 2018

### **Proyek Batubara Bengalon:**

- Permintaan dari klien PT Kaltim Prima Coal.
- Komitmen dari subkontraktor untuk menambah kapasitas alat produksi.
- Peningkatan kapasitas alat produksi melalui perbaikan alat-alat kerja.
- Meningkatkan *overburden fleet* dari 15 menjadi 18.

### **Proyek Batubara Asam Asam:**

- Permintaan dari klien PT Arutmin Indonesia.
- Peningkatan kapasitas alat produksi melalui perbaikan alat-alat kerja.
- Komitmen dari subkontraktor untuk menambah kapasitas alat produksi.
- Meningkatkan *overburden fleet* dari 12 menjadi 16.

### **Proyek Batubara Satui:**

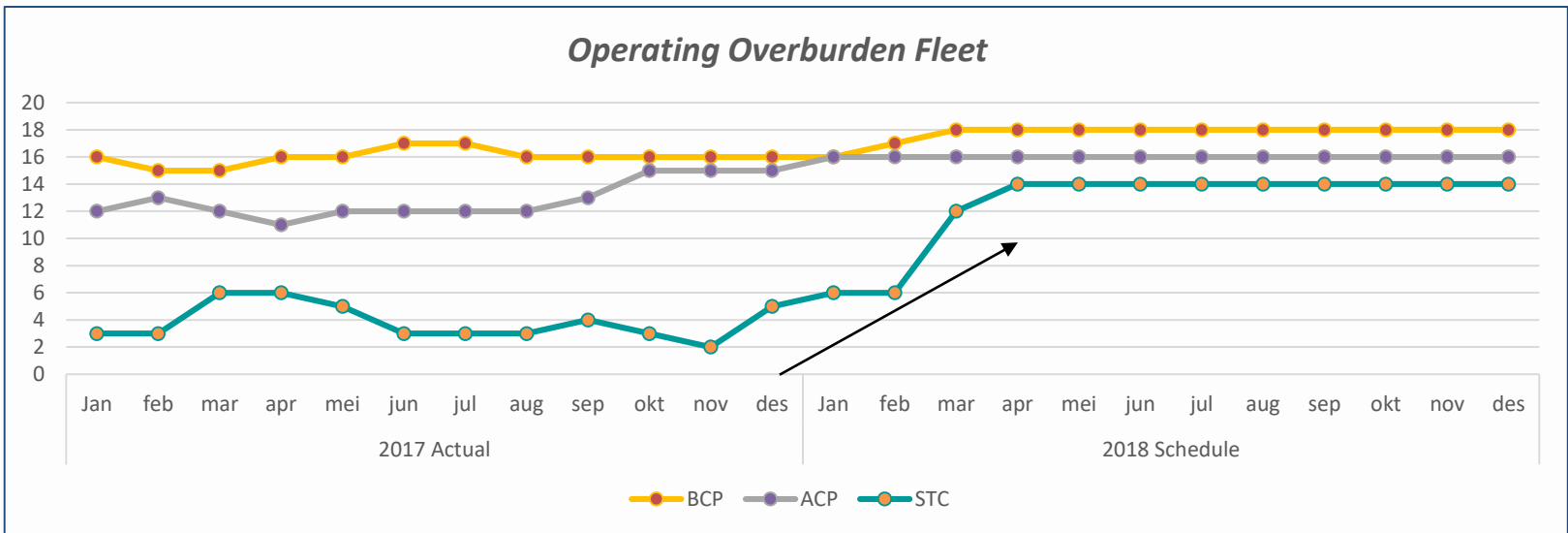
- Tindak lanjut dari rencana peningkatan produksi di tahun 2018.
- Diperolehnya modal kerja sebesar USD 12,9 juta untuk meningkatkan kapasitas produksi di Satui.
- Meningkatkan *overburden fleet* dari 3 menjadi 14.



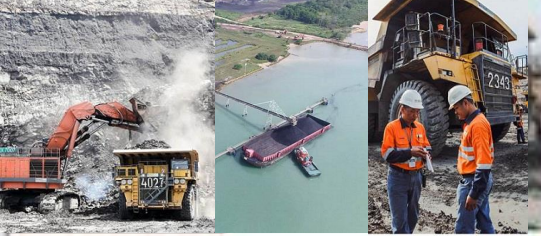
# Operating Overburden Fleets

Operating OB Fleet	2017 Actual												2018 Schedule											
	Jan	feb	mar	apr	mei	jun	jul	aug	sep	okt	nov	des	Jan	feb	mar	apr	mei	jun	jul	aug	sep	okt	nov	des
BCP	16	15	15	16	16	17	17	16	16	16	16	16	16	16	17	18	18	18	18	18	18	18	18	18
ACP	12	13	12	11	12	12	12	12	13	15	15	15	15	16	16	16	16	16	16	16	16	16	16	16
STC	3	3	6	6	5	3	3	3	4	3	2	5	6	6	6	12	14	14	14	14	14	14	14	14

Weekly OB Fleet	Desember				Januari				Februari				Maret			
	Week 1	Week 2	Week 3	Week 4	Week 1	Week 2	Week 3	Week 4	Week 1	Week 2	Week 3	Week 4	Week 1	Week 2	Week 3	Week 4
BCP	14	14	14	15	15	15	15	16	16	16	16	17	17	17	17	18
ACP	14	14	14	15	15	15	15	16	16	16	16	16	16	16	16	16
STC	2	2	4	5	5	5	6	6	6	6	6	6	6	8	10	12

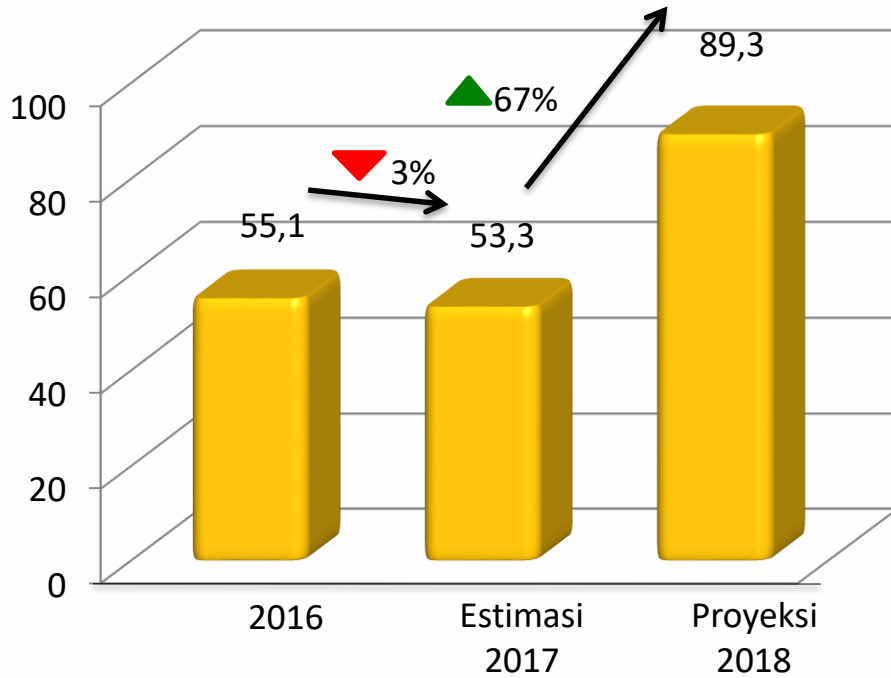






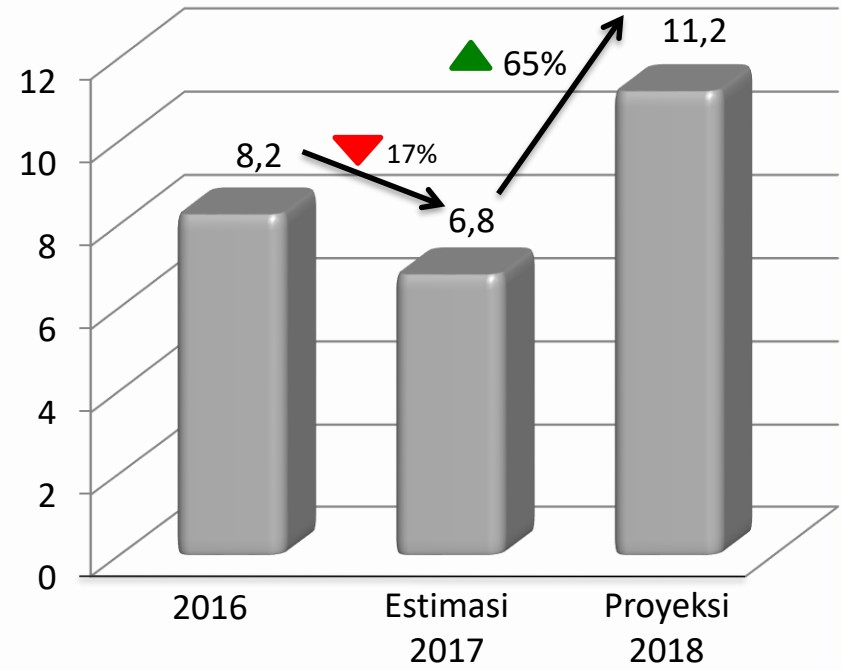
# Proyeksi Proyek Bengalon di 2018

### Overburden (Juta Bcm)



	FY16	2017E	2018P	% Change
Overburden	55,1	53,3	89,3	67%

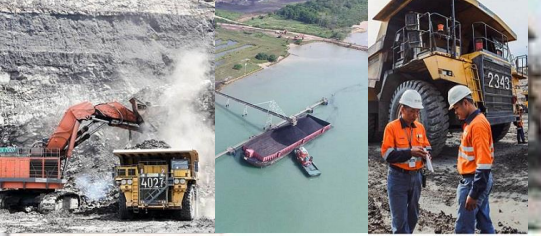
### Coal Production (Juta Mt)



	FY16	2017E	2018P	% Change
Coal	8,2	6,8	11,2	65%

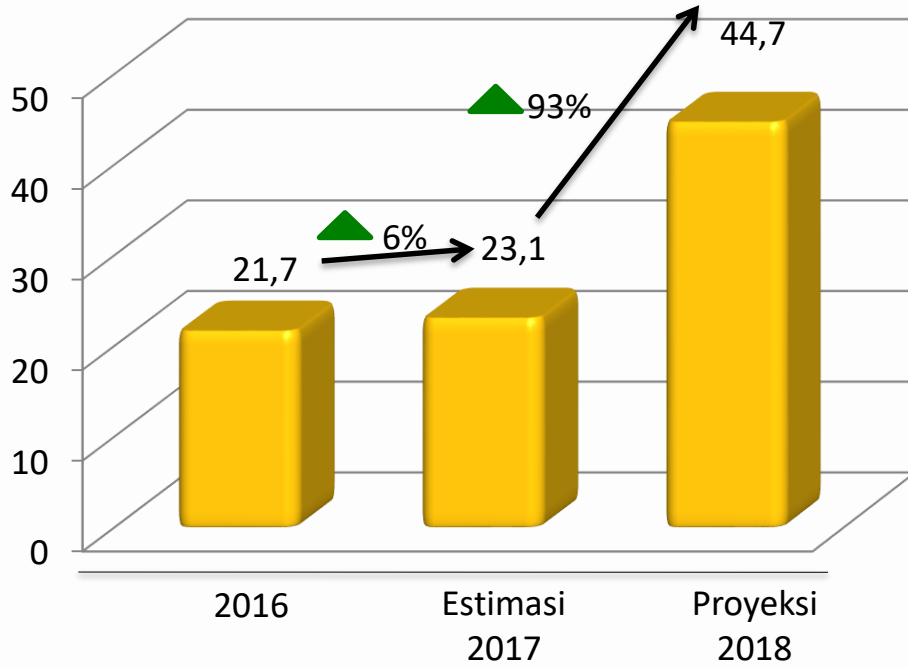
## Proyeksi produksi Proyek Batubara Bengalon di tahun 2018

- ✓ Produksi overburden meningkat 67% menjadi 89,3 juta Bcm.
- ✓ Produksi batubara meningkat 65% menjadi 11,2 juta ton.



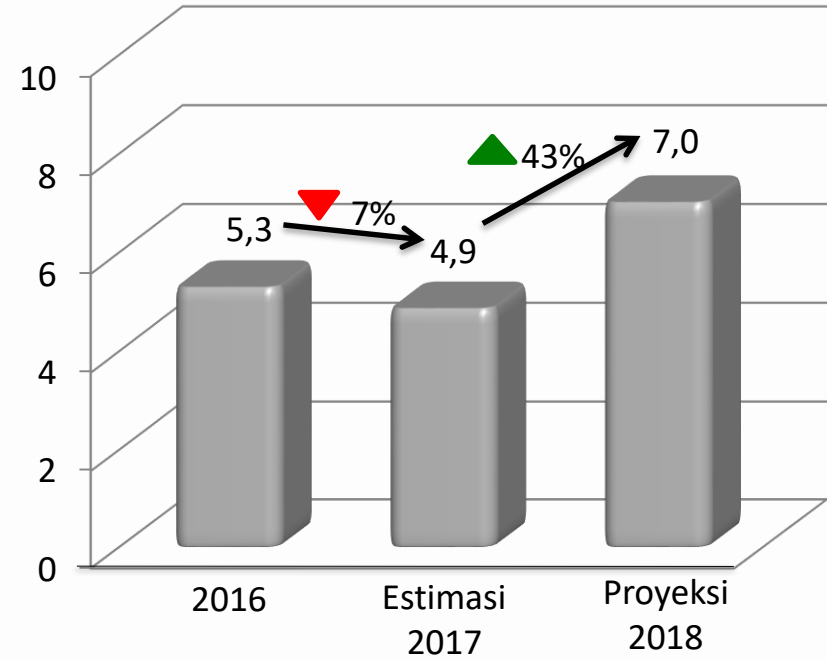
# Proyeksi Proyek Asam Asam di 2018

**Overburden (Juta Bcm)**



	FY16	2017E	2018P	% Change
Overburden	21,7	23,1	44,7	93%

**Coal Production (Juta Mt)**



	FY16	2017E	2018P	% Change
Coal	5,3	4,9	7,0	43%

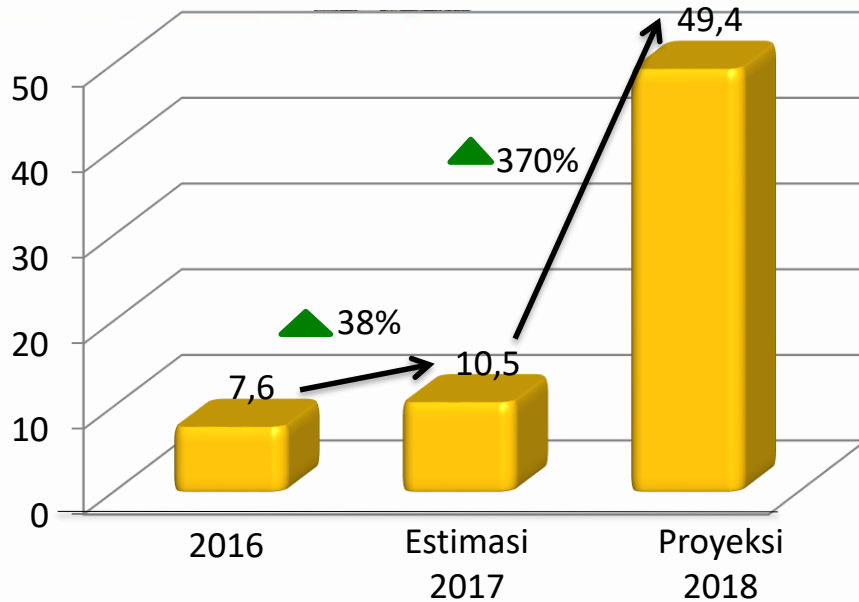
## Proyeksi produksi Proyek Batubara Asam Asam di tahun 2018

- ✓ Produksi overburden meningkat 93% menjadi 44,7 juta Bcm.
- ✓ Produksi batubara meningkat 43% menjadi 7 juta ton.



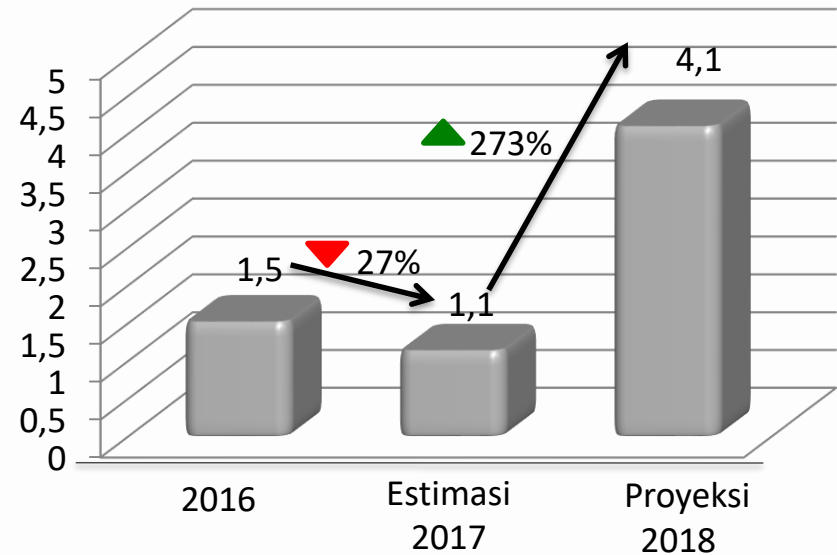
# Proyeksi Proyek Satui di 2018

### Overburden (Juta Bcm)



	FY16	2017E	2018P	% Change
Overburden	7,6	10,5	49,4	370%

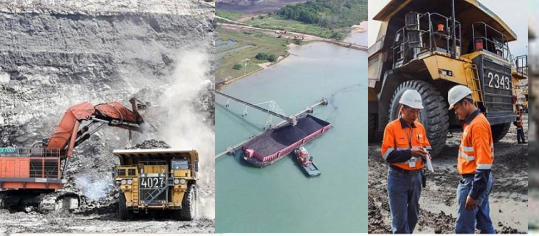
### Coal Production (Juta Mt)



	FY16	2017E	2018P	% Change
Coal	1,5	1,1	4,1	273%

## Proyeksi produksi Proyek Batubara Satui di tahun 2018

- ✓ Produksi overburden meningkat hampir 4 kali lipat menjadi 49,4 juta Bcm.
- ✓ Produksi batubara meningkat hampir 3 kali lipat menjadi 4,1 juta ton.
- ✓ Komitmen dari subkontraktor menambah menambah *fleet* di tahun 2018.
- ✓ Adanya pembiayaan dari klien PT Cakrawala Langit Sejahtera (CLS) sebesar USD 12,9 juta.



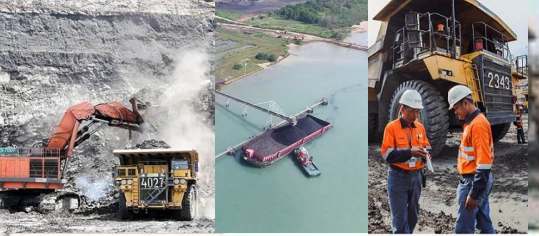
# Proyeksi Jasa Pelabuhan PT Dire Pratama di 2018

## Outloading / Barging (Juta Mt)

	FY16	2017E	2018P	% Change
Outloading/barging	8,6	7,8	11,2	44

### Proyeksi kinerja *outloading* jasa pelabuhan di tahun 2018

- ✓ *Outloading* meningkat 44% menjadi 11,2 juta ton.



# Proyeksi Finansial 2018

## Pendapatan (Dalam USD Jutaan)

	FY16	2017E	2018P	% Change
Pendapatan	259,1	238,2	406,6	71%

## Laba Kotor (Dalam USD Jutaan)

	FY16	2017E	2018P	% Change
Laba Kotor	15,9	13,7	38,4	180%

## EBITDA (Dalam USD Jutaan)

	FY16	2017E	2018P	% Change
EBITDA	37,5	32,6	90,6	178%

## Belanja Modal / CAPEX (Dalam USD Jutaan)

	FY16	2017E	2018P	% Change
Belanja Modal	40,4	14,18	93,8	561%

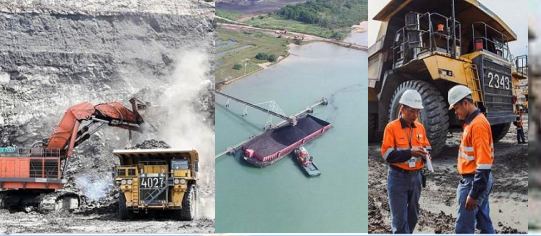
## Proyeksi Finansial tahun 2018

- ✓ Pendapatan di tahun 2018 diproyeksikan akan meningkat 71% menjadi USD 406,6 juta.
- ✓ Laba Kotor di tahun 2018 diproyeksikan meningkat 18% menjadi USD 38,4 juta.
- ✓ EBITDA di tahun 2018 diproyeksikan meningkat 178% menjadi USD 90,6 juta.
- ✓ Belanja Modal di tahun 2018 diproyeksikan meningkat 561% menjadi USD 93,8 juta.



# Proyek Potensial 2018

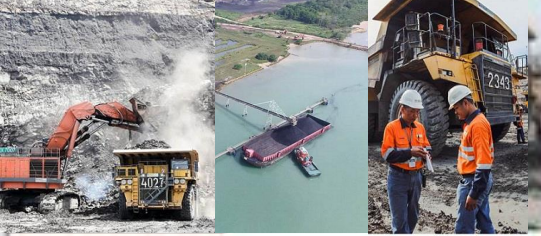
Catatan : Daftar proyek potensial berikut merupakan proyek-proyek yang menjadi target perolehan Perseroan untuk menjadi proyek baru di tahun 2018 dan tahun-tahun mendatang.



# Proyek Penambangan Mineral Seng (Zn)



Lokasi	Dairi, Sumatra Utara
Klien	PT Dairi Prima Mineral
Jenis pertambangan	Penambangan bawah tanah ( <i>underground mining</i> )
Periode kontrak karya	30 tahun sejak dimulainya produksi.
Keterangan – Status Proyek	Telah ditandatangani perjanjian kerjasama dengan China Nonferrous Metal Industry Company Limited (NFC) untuk mengembangkan dan memproduksi cadangan seng dan timah hitam.
Jenis Mineral	Seng ( <i>Zinc</i> )
Perkiraan Total Cadangan	25 juta ton bijih
Estimasi Awal Proyek	Semester 2 - 2018.
Lingkup Pekerjaan	<i>Mining Development</i> sesuai persyaratan teknis atas desain dan supervise teknis sesuai ketentuan dari NFC.
Kapasitas produksi	2 juta ton bijih per tahun
Durasi Pekerjaan	18-24 bulan.
Estimasi Nilai Kontrak (& Variasi)	USD 60 juta – 70 juta.

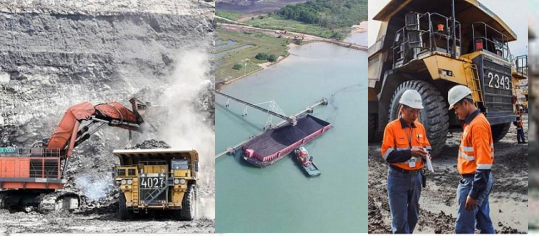


# Proyek Penambangan Tembaga dan Emas



Lokasi	Kabupaten Bone Bolango, Provinsi Gorontalo.
Klien	PT Gorontalo Minerals
Jenis pertambangan	Pertambangan terbuka ( <i>open pit</i> )
Keterangan	Studi kelayakan pada Proyek Sungai Mak telah disetujui oleh Pemerintah Indonesia pada tahun 2014 dengan cadangan bijih 105 juta ton.
Jenis Mineral	Tembaga dan emas.
Perkiraan Total Cadangan	400,6 juta ton dari Site Sungai Mak, Cabang Kiri, Motombolo East, Motombolo North dan Kayubulan.
Estimasi Awal Proyek	Kuartal 2 - 2018
Lingkup Pekerjaan	<i>Road construction</i> 12 kilometer





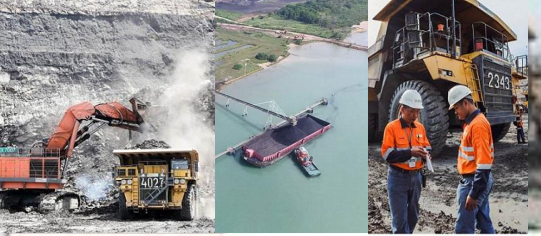
# Proyek Penambangan Emas



Lokasi	Sulawesi Tengah dan Sulawesi Selatan.
Klien	PT Citra Palu Minerals
Jenis pertambangan	Pertambangan bawah tanah ( <i>underground mining</i> )
Keterangan	<ul style="list-style-type: none"> <li>- Studi kelayakan Proyek Poboya telah disetujui oleh Pemerintah Indonesia pada tahun 2017 dengan cadangan bijih 3,9 juta ton.</li> <li>- Telah memperoleh izin pinjam pakai untuk kegiatan eksplorasi pada bulan September 2011.</li> </ul>
Jenis Mineral	Emas.
Perkiraan Total Cadangan	6,7 juta ton emas berdasarkan hasil penambahan lubang bor di Poboya.
Estimasi Awal Proyek	Kuartal 2 – 2018.
Lingkup Pekerjaan	<i>Road construction &amp; surface preparation.</i>
Durasi Pekerjaan	3-4 tahun.
Estimasi Nilai Kontrak	USD 40 juta – 55 juta.



# Strategi Perseroan



# Strategi Perseroan

Operational Excellence  
"Keunggulan Operasional"

Cash Cost Reduction  
"Penghematan Biaya  
(Cash Cost)"

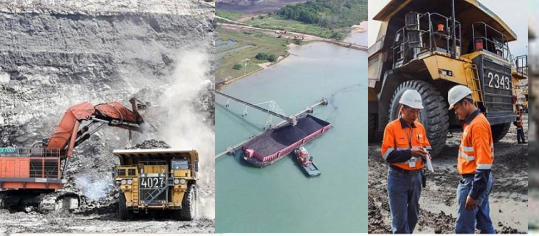
Working Capital  
"Modal Kerja"

HR Competencies &  
Teamwork  
"Kompetensi SDM &  
Kerjasama Tim"

Continuous Improvement  
Initiatives "Prakarsa  
Perbaikan Berkelanjutan"

Penciptaan Nilai

**DarmaHenwa**  
integrated mining services



# Strategi Perseroan

## Keunggulan Operasional (*Operational Excellence*)

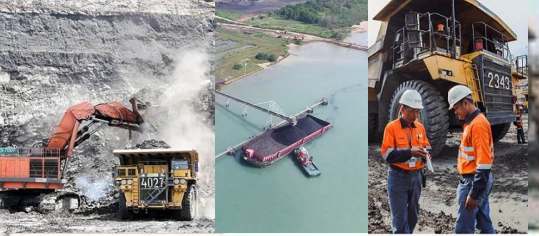


1. Memperbaiki *Physical Availability* (PA) alat dengan perawatan berkala.
2. Memperbaiki *Utilization Availability* (UA) alat.
3. Meningkatkan produktivitas & *awareness* operasional karyawan.
4. Meningkatkan kinerja Kesehatan ,Keselamatan Kerja, dan Lingkungan (K3L).
5. Mengoptimalkan komposisi *fleet* yang beroperasi.

## Penghematan Biaya Kas (*Cash Cost Reduction*)



1. Pengoperasian *fleet* yang produktif dan menguntungkan.
2. Manajemen operasional SDM yang efektif dan efisien.
3. Mengoptimalkan biaya perawatan untuk alat kerja yang produktif.
4. Perawatan terhadap *fleet* dan alat kerja dilakukan internal.



# Strategi Perseroan

## Working Capital

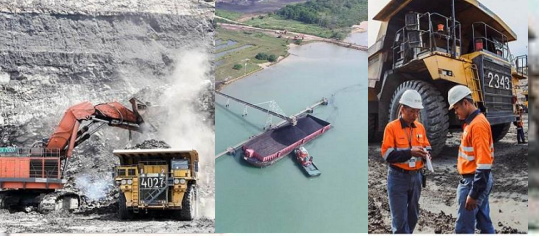


1. Pembayaran atas piutang usaha tepat waktunya
2. Pengajuan pembayaran di muka dari client untuk modal kerja
3. Pinjaman bank (*bank loan*)

## Kompetensi SDM & Kerjasama Team



1. Program peningkatan kompetensi dan retensi SDM.
2. Perbaikan *Effective Working Hours* (EWH) & produktivitas SDM.
3. Pelatihan *Executive Leadership Development Program*, *Managerial Development Program*, dan *Supervisory Development Program*".
4. Pelatihan bersertifikasi dan pelatihan yang bersifat fungsional.
5. Program remunerasi yang kompetitif & berbasis kompetensi.
6. Metode penilaian kinerja yang obyektif dan terukur.
7. Penyempurnaan *career path & succession planning*.



# Strategi Perseroan

## Prakarsa Perbaikan Berkelanjutan (*Continuous Improvement Initiative*)

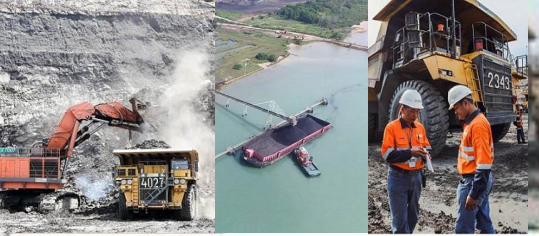


Berikut adalah proyek yang telah berjalan di tahun 2017 dan berlanjut di tahun 2018:

1. *Physical Availability (PA) Improvement Projects.*
2. *Utilization Availability (UA) Improvement Projects*
3. *Productivity Improvement Projects.*
4. *Contract Management Improvement Projects.*
5. DEWA Innovation Program.
6. *Vendor & provider performance evaluation.*
7. *Productivity Improvement Project.*
8. *Cost Effectiveness Program.*



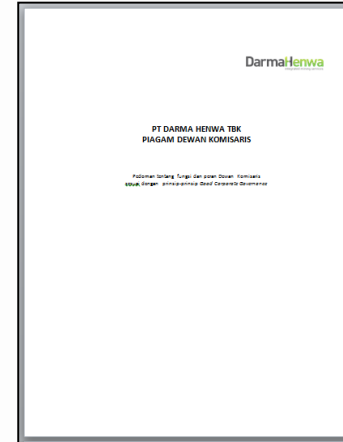
# *Good Corporate Governance*



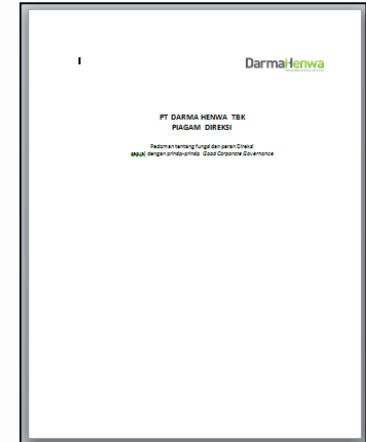
# Good Corporate Governance



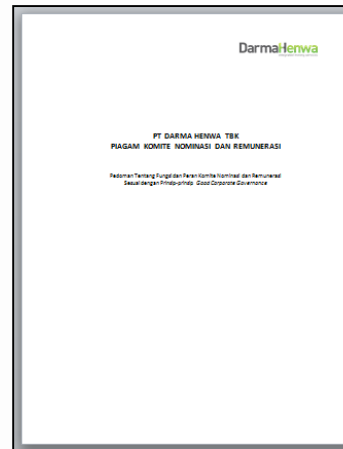
KEBIJAKAN TATA KELOLA PERUSAHAAN



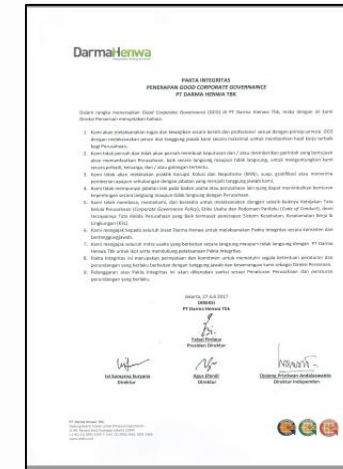
PIAGAM DEWAN KOMISARIS



PIAGAM DIREKSI



PIAGAM KOMITE NOMINASI & REMUNERASI



PAKTA INTEGRITAS

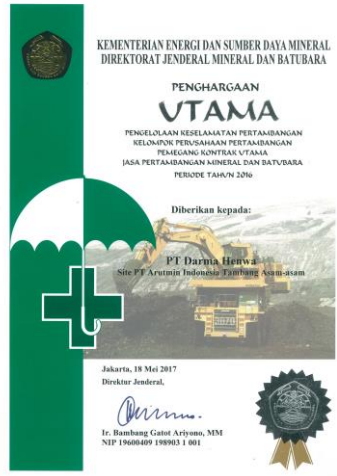
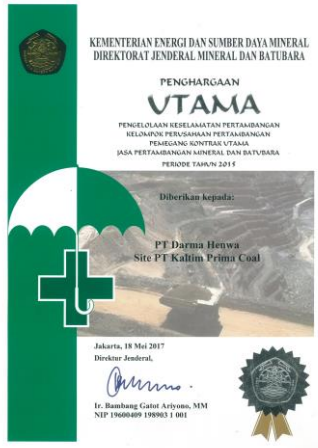
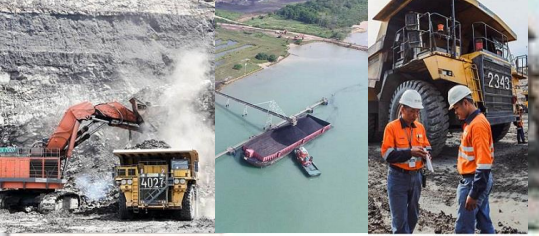






# Penghargaan dan Sertifikasi

# Penghargaan dan Sertifikasi



1. The Best Spirit Team, Piala Perunggu untuk *Confined Space Rescue*, dan Piala Perunggu untuk *High Angle Rescue*, dalam *Indonesian Fire Rescue Challenge* (IFRC) ke-17, di Sangatta, Kutai Timur, 11 November 2017.
2. Penghargaan UTAMA Manajemen Keselamatan Pertambangan untuk Site Asam Asam, dari Kementerian Energi dan Sumber Daya Mineral, Jakarta, 18 Mei 2017.
3. Penghargaan UTAMA Manajemen Keselamatan Pertambangan untuk Site Bengalon, dari Kementerian Energi dan Sumber Daya Mineral, Jakarta, 18 Mei 2017.
4. Penghargaan Nihil Kecelakaan Kerja, untuk Program Kesehatan dan Keselamatan Kerja dengan total jam kerja 14.686.141, efektif dari 1 Januari 2013 – 31 Desember 2016, untuk *Site Asam Asam dari Menteri Tenaga Kerja*.
5. Penghargaan Nihil Kecelakaan Kerja, untuk Program Kesehatan dan Keselamatan Kerja dengan total jam kerja 14.686.141 efektif dari 1 Januari 2012 - 31 Desember 2016, untuk *Site Asam Asam dari Gubernur Kalimantan Selatan*.
6. Penghargaan Nihil Kecelakaan Kerja untuk Site Bengalon dari Gubernur Kalimantan Timur.
7. *Penghargaan P2-HIV dan AIDS di Tempat Kerja Kategori Emas* untuk Site Asam Asam, dari Menteri Tenaga Kerja.
8. *Penghargaan P2-HIV dan AIDS di Tempat Kerja Kategori Emas* untuk Site Asam Asam, dari Gubernur Kalimantan Selatan.

# Penghargaan dan Sertifikasi



Sistem Manajemen K3



ISO 9001:2015



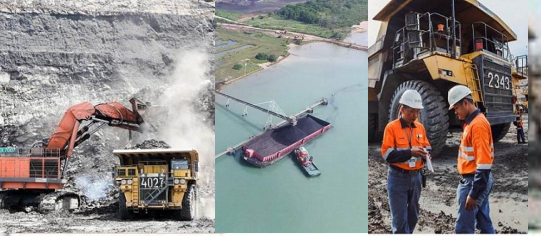
ISO 14001:2015



OHSAS 18001:2007



# Tanggung Jawab Sosial Perusahaan



# Tanggung Jawab Sosial Perusahaan



Peduli Anak Yatim



Safari Ramadhan



Public Safety Training



Perbaikan Fasilitas Umum



Perbaikan Jalan Umum



Bantuan peternakan ayam



Pemberian beasiswa



Pelatihan tenaga kerja lokal



Bantuan pendidikan



Terima kasih